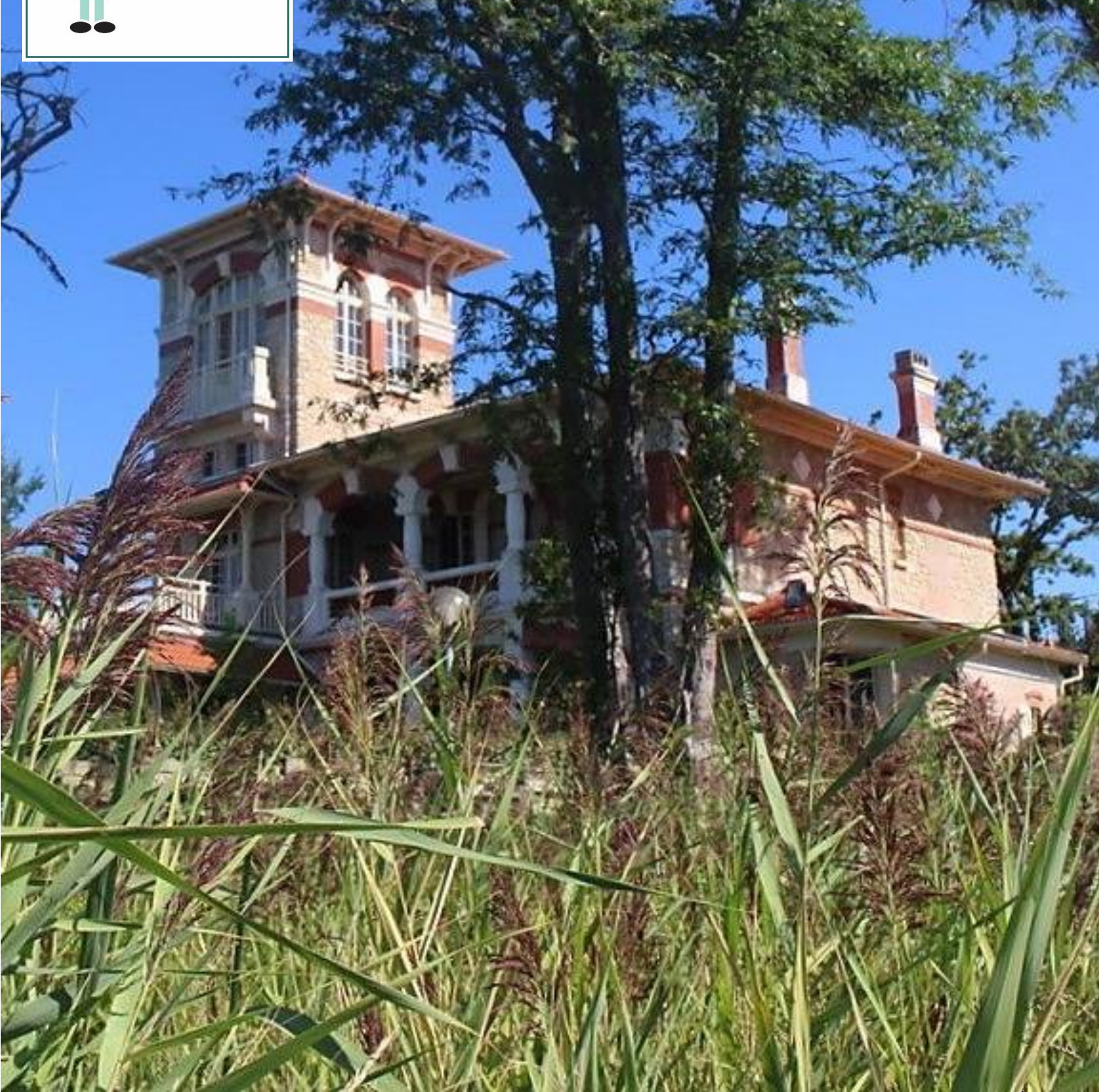




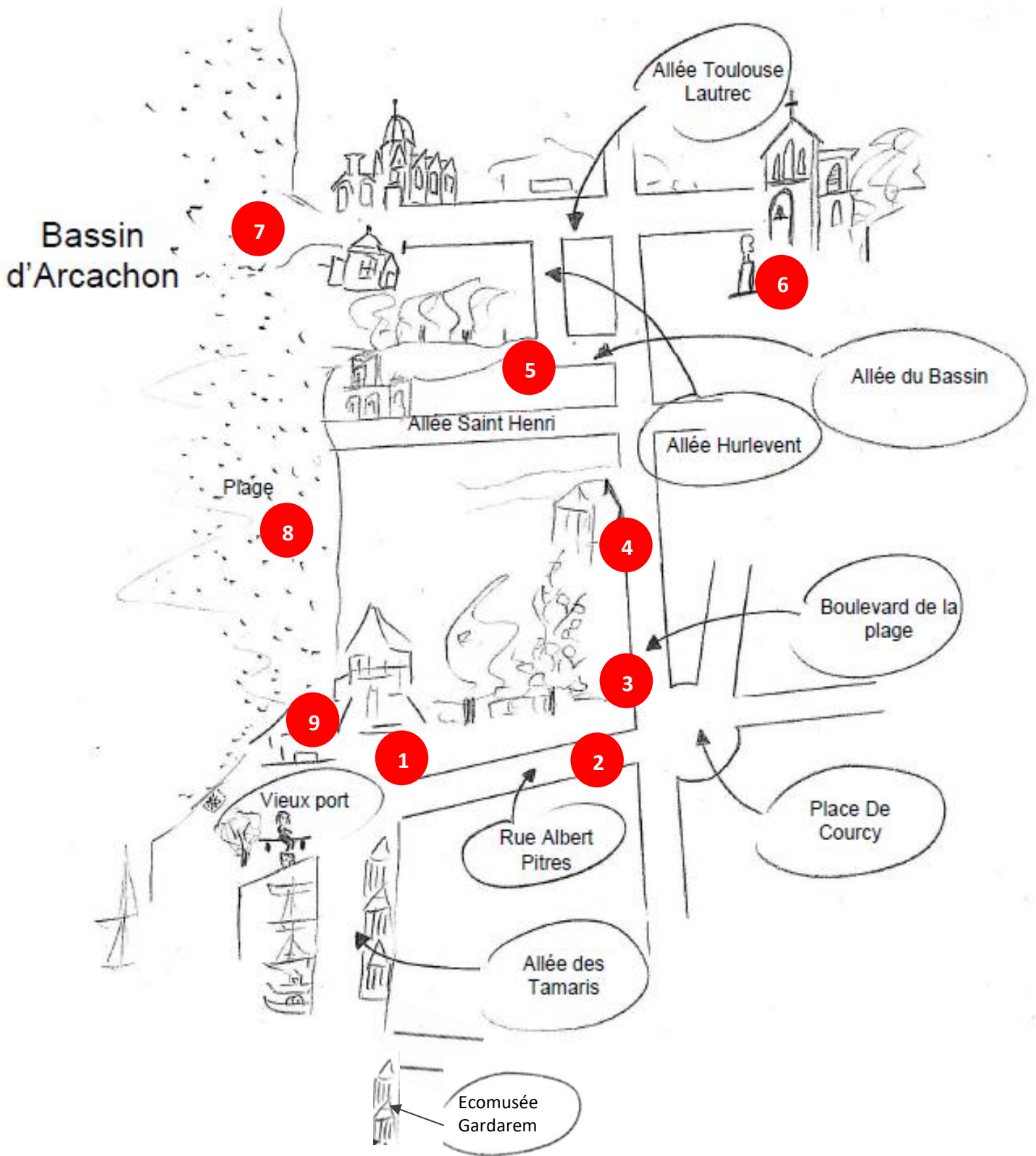
JEU DECOUVERTE DE TAUSSAT-LES-BAINS



*« Pars à la conquête de Taussat
en t'amusant avec Robin »*



**Bienvenue à Taussat-les-Bains, au Cœur du Bassin d'Arcachon.
Je m'appelle Robin et je vais être ton guide durant ta balade.**



1 Te voici au vieux port de Taussat-les-Bains. Cherche une borne en pierre. Cette réplique indique la date de construction du port par la famille De Courcy. En quelle année le port a-t-il été construit ?

Réponse : En l'an

Où se trouve la borne originale ?

Réponse :

La famille De Courcy est la fondatrice de Taussat-les-Bains. Elle est à l'origine de l'ancienne chapelle et des premières maisons, autant dire du bourg entier !

2 Avant la construction des maisons, Taussat était



D'ailleurs, sais-tu que Taussat vient de « Tauzin » ? C'est une espèce de chêne très présente ici.

couverte de chênes Tauzin et de maritimes.

Si la saison le permet, à toi de trouver un chêne Tauzin et de lui piquer délicatement une feuille. Voici quelques indices qui t'aideront à en trouver une :

Indice 1 :



Feuille de chêne Tauzin



Feuille de chêne ordinaire (pédunculé)

Indice 2 :

Je crois qu'il y a un chêne Tauzin, dans la rue « Albert Pitres ». C'est la rue qui part du port pour rejoindre la place De Courcy.

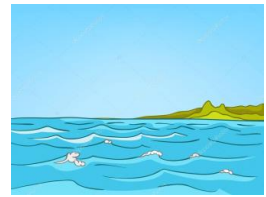
3 Au bout de la rue « Albert Pitres », tourne à gauche pour rejoindre le « boulevard de la plage ». C'est ici qu'ont été construites les premières villas de Taussat pour les amateurs* de :

Tu trouveras la réponse en déchiffrant le rébus ci-contre !

Réponse :
(Aujourd'hui on parle plus de baignade)



2



4 Au numéro 28 de la rue, tu seras face à la première maison du Bassin construite en béton. Cet ancien hôtel portait le nom d'un arbuste très commun sur le Bassin, est-ce :
(Coche la bonne réponse)

« Les Noisetiers »



« Les Tamaris »



« Les Rosiers »



5 Maintenant, tourne à gauche dans « l'allée du Bassin ». Dans le tournant, à l'intersection avec la rue « Hurlevent », tu aperçois, derrière un portail en fer, une immense villa.

Quel est le nom de ce domaine ?

Réponse :

Elle est tellement grande, que la légende dit qu'on aperçoit son belvédère* depuis l'île aux Oiseaux !

6 Après le tournant, tu arrives à l'intersection avec l'allée « Toulouse Lautrec ». Le nom de cette rue fait référence au célèbre peintre qui adorait venir passer ses vacances à Taussat. Prends alors à droite, en direction de la chapelle Saint Louis. Près d'elle se trouve une stèle* édifée en l'honneur de Toulouse Lautrec. En quelle année est-il né ?

Réponse :

Maintenant, reviens sur tes pas et va jusqu'à la plage. Sur ta droite se dresse un château qui accueille aujourd'hui des « classes de mer » et sur ta gauche tu aperçois derrière la haie une petite maisonnette au bord de l'eau : la villa Bagatelle. C'est dans cette maison que le peintre venait passer ses vacances.

7 Pour pêcher des poissons du Bassin, l'artiste avait dressé deux cormorans. Ceux-ci n'avaient pas peur de plonger à plusieurs mètres de profondeurs pour attraper les proies !

Retrouve le cormoran en reliant chaque nom d'oiseau à sa photo.

Le Cormoran ●

Le Héron cendré ●

Le Flamant rose ●

La Mouette ●



Lequel de ces oiseaux ne vit pas sur le bassin ? Réponse :

8

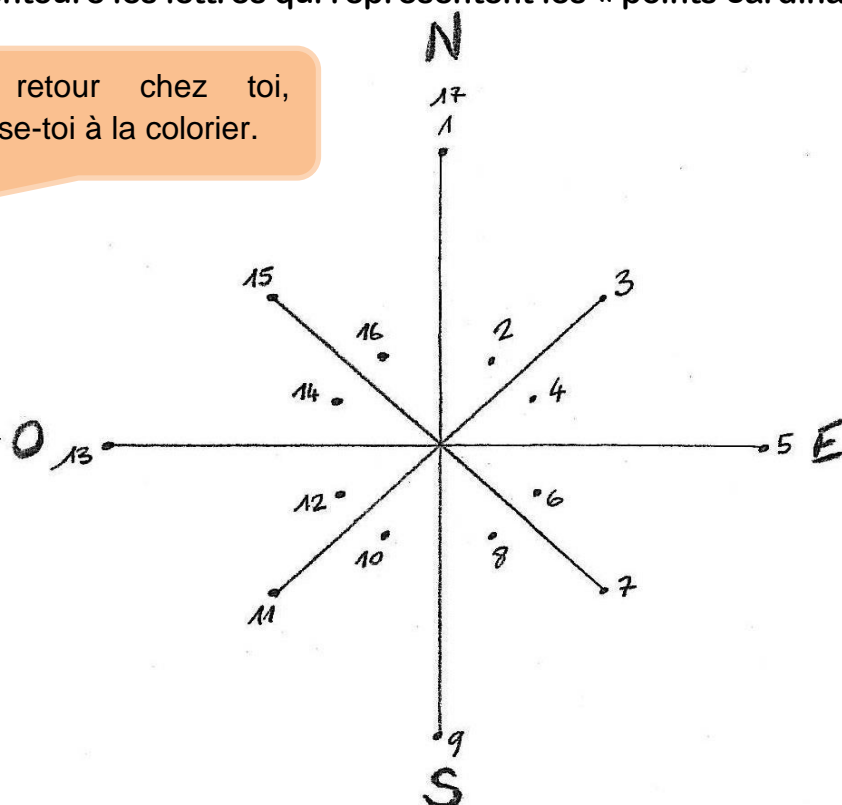
Si tu es un roi de l'orientation, alors tu dois pouvoir rejoindre le Vieux port de Taussat (notre point de départ) par la plage !

Profites-en pour chercher des petits trésors, que la marée aurait pu déposer sur la plage, et tente de retrouver la grande villa qui a un belvédère.

9

En arrivant au port, ouvre bien les yeux il y a, à côté de la boîte à lire, une pierre sur laquelle est gravée une rose des vents. Pour découvrir à quoi ça ressemble, relie les points suivants de 1 à 17 et entoure les lettres qui représentent les « points cardinaux ».

De retour chez toi, amuse-toi à la colorier.



***Petit lexique :**

Borne : Pierre servant à délimiter un champ, une propriété.

Amateur : Personne qui aime certaines activités.

Belvédère : Construction établie en un lieu élevé, d'où la vue s'étend au loin.

Stèle : Monument en un seul bloc qui porte des inscriptions.

Tu as terminé ? Pour vérifier tes réponses rends-toi dans l'un des Bureaux d'Information de l'office de tourisme Cœur du Bassin. Si tu as réussi à résoudre les énigmes, un diplôme et des autocollants à collectionner te seront délivrés ! Tu pourras aussi découvrir mes autres jeux de piste !



BIT Lanton
1, route du stade - CASSY

BIT Audenge
20, Rue Ernest de Boissière

05 57 70 67 56

BIT Mios
Allée Val San Vicente

BIT Biganos
Rue Jean Zav