



Powered by Leaflet | IGN 2021

200 m

0 m

0 2.5 5 7.5 10 km

6.1 : HERM - CIRCUIT ENTRE FLEURS ET FORÊTS



THÉMATIQUE : Randonnée

PUBLIÉ PAR
DONNÉE DE
RÉFÉRENCE

Département des Landes



Délibération_CD40_PDIPR_1984

DÉPART

Herm

DISTANCE

10,7 km

RANDO PÉDESTRE 03h00 - Facile

VTT 00h45 - Facile

ALTITUDE

↑ 73 m

↘ 30 m

↓ 52 m

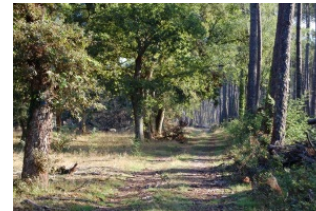
↙ -30 m

TYPE(S) PARCOURS



Boucle

EN IMAGE(S)



Embarquez ce
parcours sur
votre mobile

DESCRIPTION

Parcours essentiellement boisé caractéristique de la lande qui commence au Nord de l'Adour pour se poursuivre jusqu'à la Gironde lointaine. On se trouve ici dans la plus grande forêt d'Europe de l'Ouest. Herm est un charmant petit village perdu au milieu des bois.

Impression générée par l'Institut national de l'information géographique et forestière le 19 février 2021.

Cet itinéraire est fourni à titre informatif. L'IGN ne certifie pas la fiabilité des informations contenues dans les textes, cartes ou photos de cet itinéraire. Nous vous conseillons de vérifier ces informations avant votre voyage. N'hésitez pas à nous contacter ou à contacter l'auteur pour en savoir plus. Pour plus d'informations sur les données publiées sur ce site, reportez-vous aux Conditions Générales d'Utilisations du site ignrando.fr.

1 INFO PARCOURS 1

KM 0,5
ALTITUDE 53 m
LATITUDE 43.807
LONGITUDE -1.14914
55 che du tuc
40990 Herm



RUISSEAU LE MAGESCQ

2 INFO PARCOURS 2

KM 1,7
ALTITUDE 65 m
LATITUDE 43.8161
LONGITUDE -1.15159
1052 av joseph
lacoste
40990 Herm



CHÊNE APPELÉ "SERGENT"

3 INFO PARCOURS 3

KM 3,6
ALTITUDE 71 m
LATITUDE 43.8237
LONGITUDE -1.1303
59 rte de maruche
40990 Herm



LIEU-DIT "MARTHE"

4 INFO PARCOURS 4

KM 7,2
ALTITUDE 65 m
LATITUDE 43.803
LONGITUDE -1.12309
311 che de
maisonnave
40990 Herm



QUARTIER BARAT

5 INFO PARCOURS 5

KM 9,3
ALTITUDE 59 m
LATITUDE 43.7978
LONGITUDE -1.13893
798 av hosseleyre
40990 Herm



QUARTIER DE MIQUÉOU

? INFORMATIONS COMPLÉMENTAIRES

EN COLLABORATION AVEC

- Propriétaires privés (via des conventions d'autorisation de passage)

- Commune de Herm

- Partenaires institutionnels :
Syndicat des Sylviculteurs du Sud-Ouest-SYSSO, Défense des Forêts Contre l'Incendie-DFCI, Fédération Départementale des Chasseurs des Landes-FDC40, Comité

Départemental du Tourisme-CDT.

- Comités Départementaux de Randonnées (Comité Départemental de la Randonnée Pédestre-CDRP, Comité Départemental du cyclotourisme-CODEP)

ACTUALITÉS DU CIRCUIT

Pour en savoir plus, consultez le site <https://rando.landes.fr/>, rubrique « actualités ».