

6.10 : RIVIÈRE-SAAS-ET-GOURBY - CIRCUIT DE LA BARTHE ET DE L'ADOUR



THÉMATIQUE : Randonnée

PUBLIÉ PAR
DONNÉE DE
RÉFÉRENCE

Département des Landes



Délibération_CD40_PDIPR_1984

DÉPART

Rivière-Saas-et-Gourby

DISTANCE

12,0 km

RANDO PÉDESTRE 03h00 - Facile

VTT 00h45 - Facile

ALTITUDE



19 m



78 m



2 m



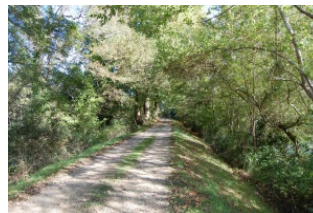
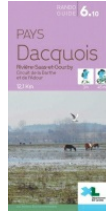
-78 m

TYPE(S) PARCOURS



Boucle

EN IMAGE(S)



Embarquez ce
parcours sur
votre mobile

DESCRIPTION

Circuit aux paysages variés faisant apparaître l'interaction du fleuve Adour avec ses milieux humides, les barthes.

1 INFO PARCOURS 1

KM 3,0
ALTITUDE 2 m

LATITUDE 43.6736
LONGITUDE -1.13657

40180 Rivière-Saas-et-Gourby



L'ADOUR

2 INFO PARCOURS 2

KM 4,5
ALTITUDE 5 m

LATITUDE 43.6635
LONGITUDE -1.14588

40180 Rivière-Saas-et-Gourby



LIEU-DIT BOS

3 INFO PARCOURS 3

KM 5,4
ALTITUDE 4 m

LATITUDE 43.6676
LONGITUDE -1.15438

40180 Rivière-Saas-et-Gourby



RUISSEAU DE L'ESTÉ

4 INFO PARCOURS 4

KM 7,3
ALTITUDE 8 m

LATITUDE 43.6719
LONGITUDE -1.17155

1235 che du chirpot
40180 Rivière-Saas-et-Gourby



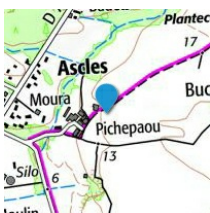
VOIE FERRÉE DAX-BAYONNE

5 INFO PARCOURS 5

KM 8,6
ALTITUDE 16 m

LATITUDE 43.6791
LONGITUDE -1.17258

40180 Rivière-Saas-et-Gourby



LIEU-DIT DE PICHEPAOU

INFORMATIONS COMPLÉMENTAIRES

EN COLLABORATION AVEC

- Propriétaires privés (via des conventions d'autorisation de passage)

- Commune de Rivière-Saas-et-Gourby

- Partenaires institutionnels :
Syndicat des Sylviculteurs du Sud-Ouest-SYSSO, Défense des Forêts Contre l'Incendie-DFCI, Fédération Départementale des Chasseurs des Landes-FDC40, Comité Départemental du Tourisme-CDT.

- Comités Départementaux de Randonnées (Comité Départemental de la Randonnée Pédestre-CDRP, Comité Départemental du cyclotourisme-CODEP)

ACTUALITÉS DU CIRCUIT

Pour en savoir plus, consultez le site <https://rando.landès.fr/>, rubrique « actualités ».