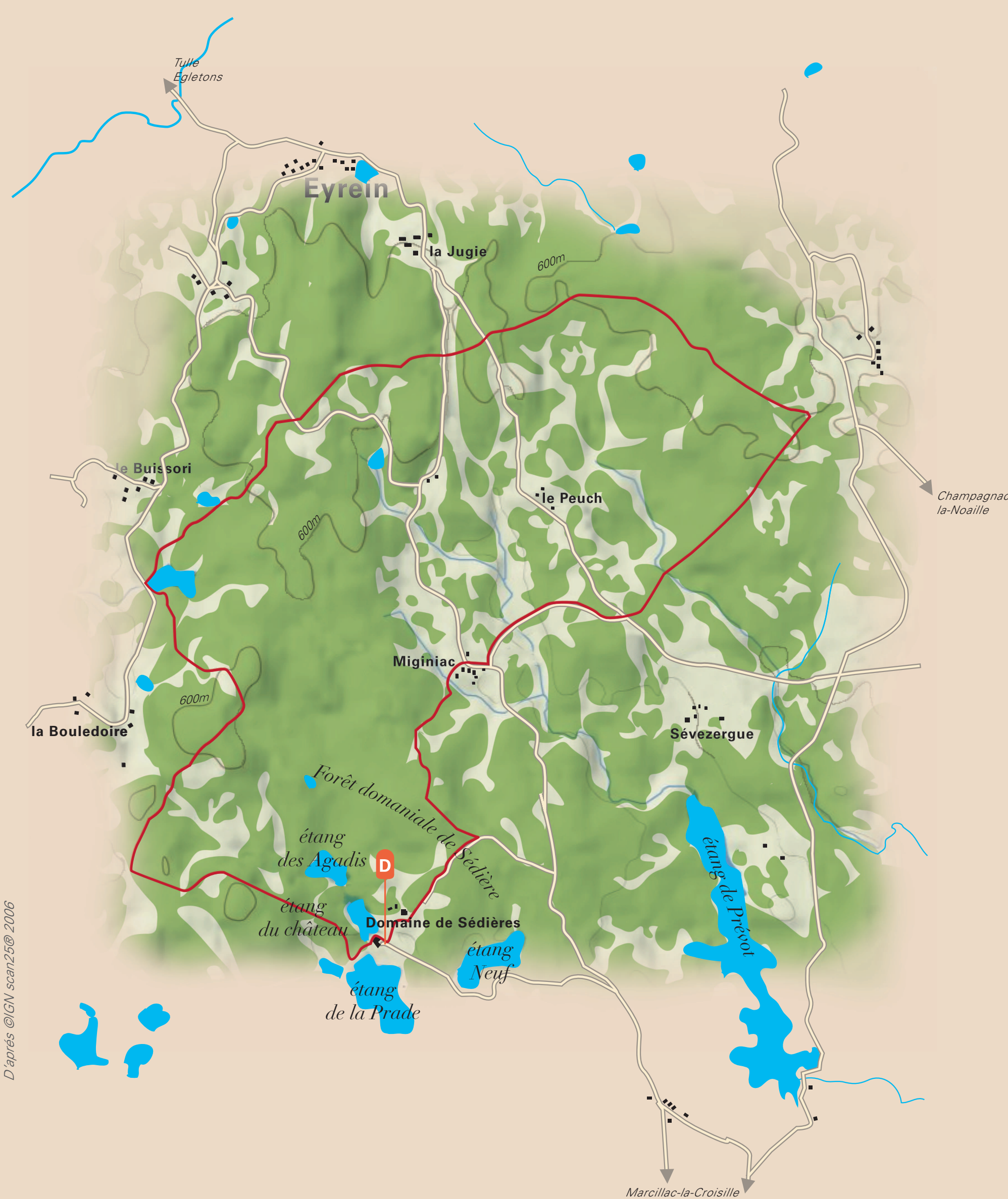


Itinéraires de Promenade et de Randonnée

Le grand tour de Sédières



15 km - 4h






Facile



Partant du château et passant sur cinq communes et quatre cantons, le "grand tour de Sédières" vous propose une randonnée sans difficulté dans la belle campagne corrézienne, à la découverte de points de vue, de sentes chargées d'histoire, de villages typiques et d'étangs.

EDITION Chamina : La Corrèze à pied

BALISAGE Jaune

-  Bonne direction
-  Changement de direction
-  Mauvaise direction



Clergoux

Domaine de Sédières
Tel : 05 55 27 76 40