

La boucle de CARSAC-AILLAC-CALVIAC



C'est "la" boucle tout terrain ! En effet, en mêlant, chemins et vélos-routes, vous pourrez profiter de la beauté des paysages. Vous longerez la rivière Dordogne, puis vous vous en éloignerez pour découvrir le village de Calviac-en-Périgord, les "Marmites des Géants" à Carsac et les falaises de Saint-Rome... Attention, il vous faudra pédaler !

LA CHARTE DU VÉTÉTISTE

- Je respecte la nature, son environnement et les propriétés privées.
- Je respecte le Code de la Route, le Code Forestier, les arrêtés municipaux en tous lieux et toutes circonstances.
- Je reste discret et courtois avec les autres usagers.
- Je porte TOUJOURS un casque et j'ai, avec moi, un nécessaire de réparation.
- Je prends connaissance, à l'avance, des difficultés, de la distance choisie et je ne prends pas de risques inutiles.
- Je maîtrise ma vitesse et j'adapte mon comportement aux conditions de terrain.
- Je maintiens un espace de sécurité.
- Je dépasse avec précaution les randonneurs pédestres, équestres ou autres qui restent TOUJOURS prioritaires.
- Mon vélo est équipé d'une sonnette, pour prévenir les autres usagers de ma présence.



Le départ a lieu au parking de la médiathèque de Carsac-Aillac, au-dessus de la mairie, au bord de la voie verte.



Retrouvez toutes les informations sur les boucles VTT et randonnées sur notre site internet : www.fenelon-tourisme.com



Difficulté

Parking de la médiathèque de Carsac-Aillac

26.05 km

3h30 min

372 mètres



PAYS DE FÉNELON EN PÉRIGORD NOIR Office de Tourisme

La Gare Robert Doisneau, 650 Rte de la Dordogne, 24370 CARLUX

+33 (0)5 53 59 10 70

tourisme@paysdefenelon.fr

<https://www.fenelon-tourisme.com/>





Points d'intérêt



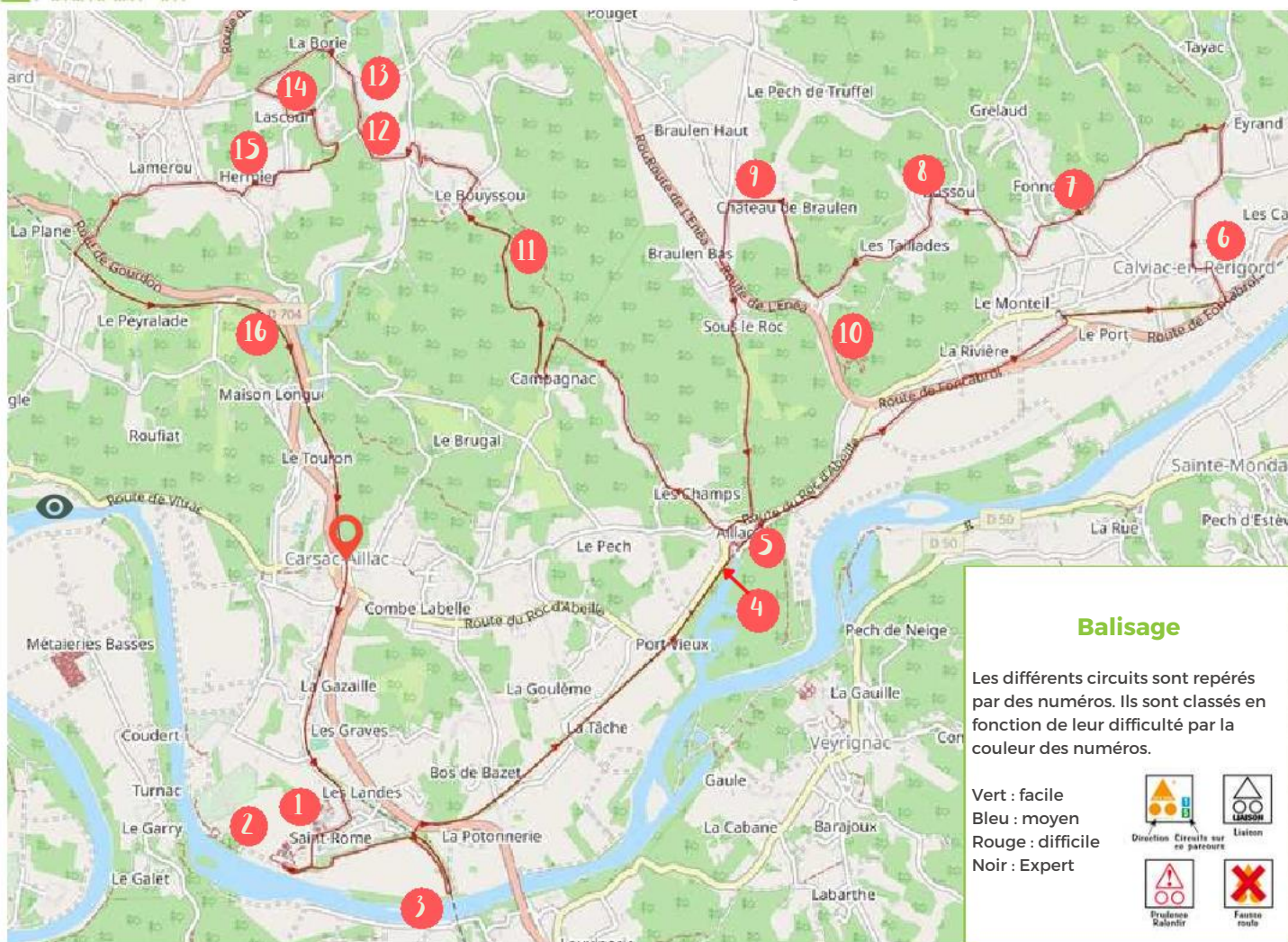
La boucle de CARSAC-AILLAC - CALVIAC-EN-PÉRIGORD



Départ : Médiathèque de Carsac-Aillac

- 1 - Les jardins d'eau
- 2 - Halte nautique de Carsac-Aillac
- 3 - Pont de pierre
- 4 - Ruines du château d'Aillac
- 5 - Ancien port d'Aillac
- 6 - Eglise et bourg de Calviac
- 7 - Vue sur la vallée de la Dordogne, le château du Gard et de Fénelon
- 8 - Vue sur le château de Fénelon
- 9 - Château de Braulen (privé)
- 10 - Réserve zoologique de Calviac
- 11 - Forêt de chênes verts
- 12 - Lavoir et règlement d'eau
- 13 - Moulin de papier, ferme aquacole
- 14 - Château de Lascour (privé)
- 15 - Manoir et chapelle de l'Hermier (privé)
- 16 - Les Marmites des Géants

Flashez-moi ! Vous trouverez les tracés GPX ainsi que les PDF des boucles sur notre site web.



Balilage

Les différents circuits sont repérés par des numéros. Ils sont classés en fonction de leur difficulté par la couleur des numéros.

- Vert : facile
- Bleu : moyen
- Rouge : difficile
- Noir : Expert

