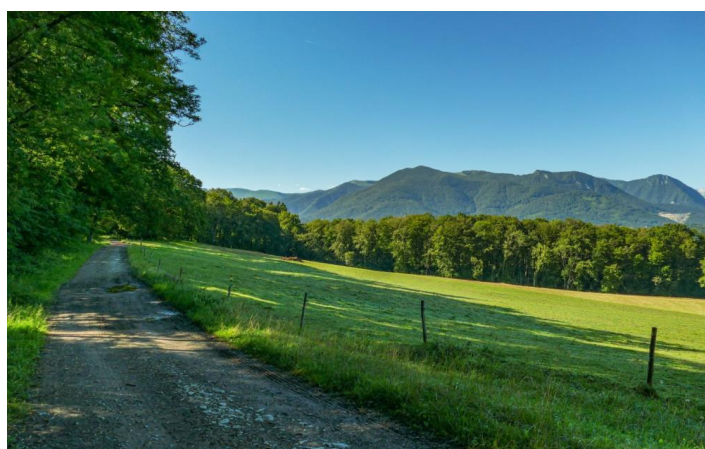
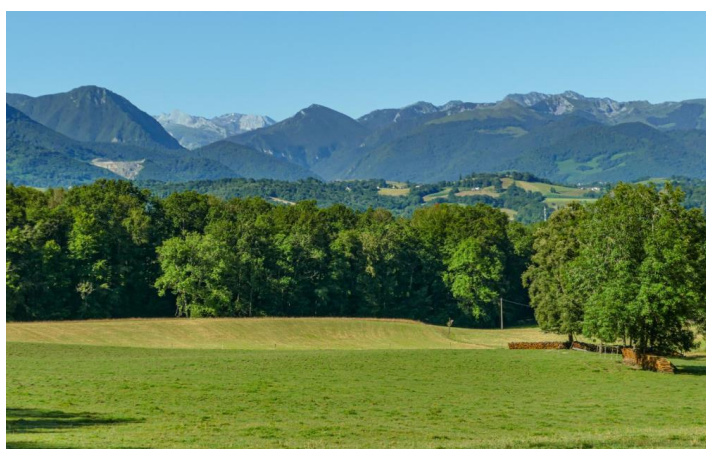


# Bois de Coarraze

📍 COARRAZE

PEDESTRE

Le lac de Sargaillouse est un petit lac artificiel d'un demi hectare de superficie, au cœur du bois de Coarraze. Alimenté par le ruisseau le Sargaille il se déverse en trop-plein dans le Lagoin. Blotti dans un écrin de verdure, il représente un écosystème complexe où forêt et milieux humide se côtoient. On y trouve de nombreuses espèces d'oiseaux comme le héron, l'aigrette et le martin-pêcheur ; de nombreux batraciens, comme la salamandre, les tritons, grenouilles et crapauds. Les poissons présents dans ses eaux sont des truites arc-en-ciel, des brèmes, des carpes et des gardons. Ce petit lac, aleviné tous les ans, est un lieu idéal pour la pêche en famille et les pique-niques.



📍	Départ : COARRAZE Arrivée : COARRAZE	📍	Distance : 8 km	⬆️	Dénivelé : 203 m	🕒	Durée : 2h30
---	---	---	--------------------	----	---------------------	---	-----------------

🗺️	Itinéraire : Boucle	☎️	Appel d'urgence : 112
----	---------------------	----	-----------------------

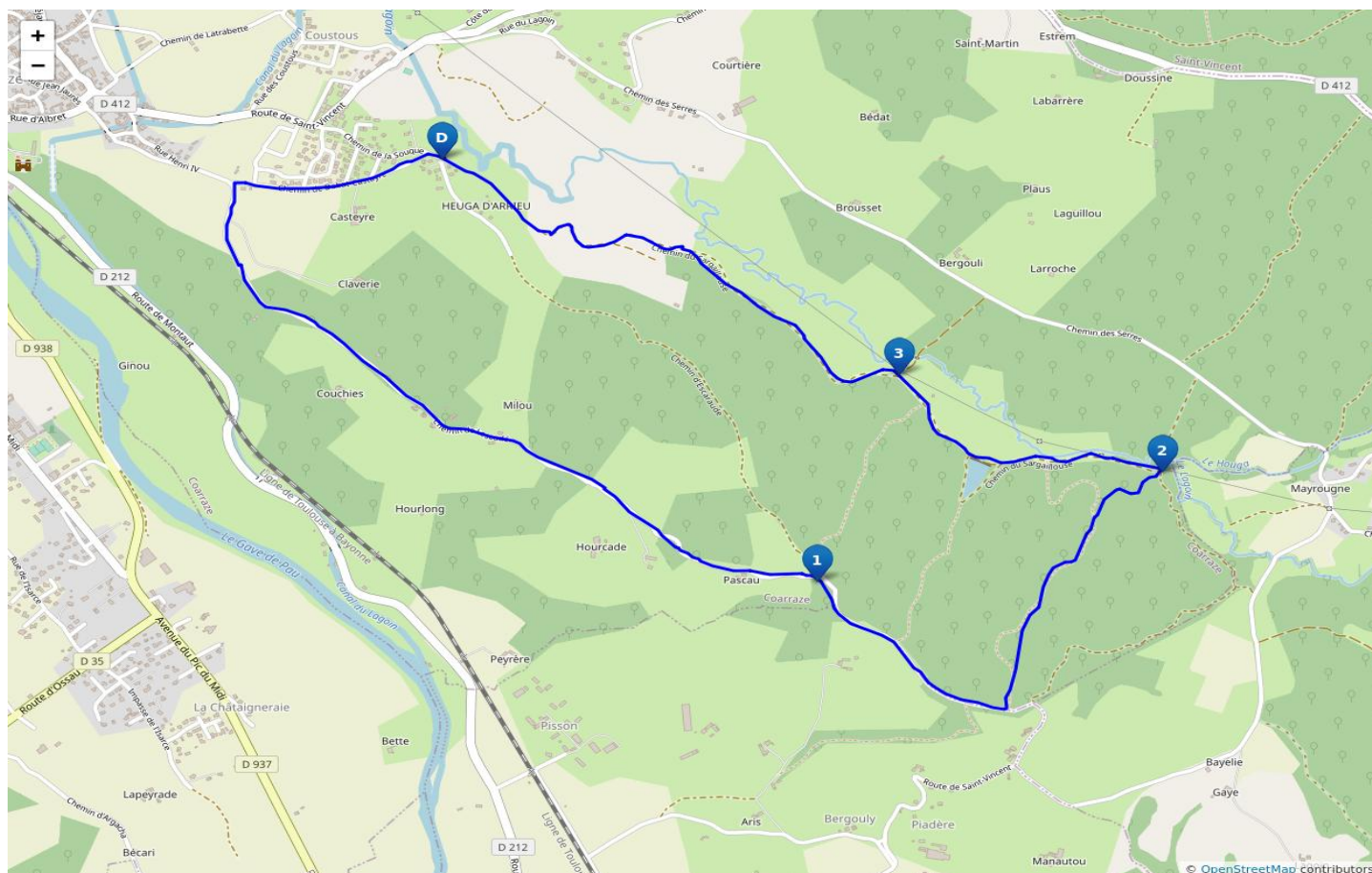
⚠️ Les montagnes basques et béarnaises sont des espaces pastoraux. Evitez de partir avec votre chien. Dans tous les cas, tenez-le en laisse. Merci !

## ★ À ne pas manquer

- **Le lac de Sargaillouse.** Le lac de Sargaillouse est un petit lac artificiel d'un demi-hectare de superficie, au cœur du bois de Coarraze, où l'on retrouve de nombreuses espèces d'oiseaux, de batraciens ou de poissons. Ce petit lac, aleviné tous les ans, est un lieu idéal pour la pêche en famille et les pique-niques.
- **Le château dans le village.** Ce château édifié sur les terres des barons du Béarn, est classé Monument Historique Privé. C'est dans cette demeure, qu'Henri IV, roi du Béarn, passa son enfance jusqu'à ses 8

ans. La bâtisse actuelle date de 1755 et a été construite dans un style italien suite à deux incendies ayant ravagé le château en 1508 et 1684. Vous pourrez découvrir lors de la visite, le parc, le jardin aménagé, le château et la tour du XIV<sup>e</sup> s.

- ©Chateau de Coarraze.



## Étapes

1. **Ferme Hourcade.** Le départ de cet itinéraire se fait depuis le parcours sportif de Coarraze. Partir à gauche en regardant vers le parc et le parcours sportif. Passer à gauche de l'abri bus et prendre le Chemin Debat Castayre puis marcher 500 m. Prendre à gauche le Chemin de l'Escude et continuer sur environ 3 km. Passer la ferme Hourcade avec sa tour étonnante. Prendre à droite le Chemin de Sargaillouse.
2. **La piste de Sargaillouse.** Avant le château d'eau descendre à gauche par un chemin de terre. Continuer tout droit en laissant plusieurs chemins à gauche et à droite et dans la descente, prendre le chemin de droite. Après avoir passé un col dans la forêt, remonter en face en restant sur la crête. Descendre ensuite sur environ 600 m par un chemin raide. Une fois arrivé en bas, tourner à gauche sur la piste de Sargaillouse.
3. **Fin de la balade et retour au parcours sportif.** Au niveau du lac de Sargaillouse, continuer tout droit sur la piste et 400m plus loin, prendre la piste de gauche pour rejoindre le départ.

## Équipements

- Lieu de pique-nique

## Attention

- Attention aux palombières en automne

[Pour bien préparer sa rando et adopter les bons gestes en montagne, rendez vous sur](#)

<https://reussirmarando.com>