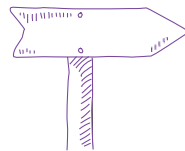




Fácil

ISPOURE

Etchaine



Distancia
7km

Desnivel
300m

Duración
2h00

Tipología
Itinerario circular

Balizaje
**PR
(amarillo)**

Desde la oficina de turismo de Saint-Jean-Pied-de-Port, tome la D933 en dirección a Saint-Palais. A la salida de la localidad, gire a la izquierda para llegar al pueblo de Ispoure.

Coordenadas GPS: **Lat/Long: 43,17110415892077, -1,233130804600248**

Una magnífica vista de los viñedos en terrazas de las laderas del Arradoy y, desde la mesa orientación, el valle y las cumbres pirenaicas.



TRAMO 1 > Inicio

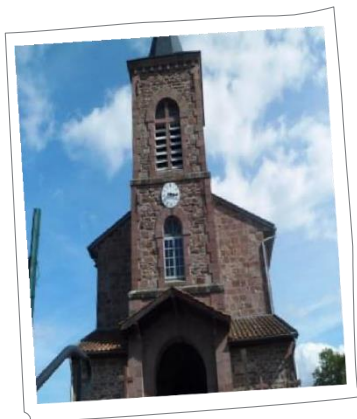
Dejando a su espalda al ayuntamiento, diríjase hacia la finca Abotia y, a la altura de la cruz, tome la carretera de la izquierda. Desde allí, hermosa vista de la ciudad fortificada de Saint-Jean-Pied-de-Port, ciudad navarra de finales del siglo XII principios del XIII, bajo control del reino de Francia desde finales del siglo XVI. Descubra sus fortificaciones y, en el emplazamiento del antiguo castillo fortificado, la ciudadela remodelada por Vauban, el arquitecto de Luis XIV. Este no fue el precursor de la fortificación, construida en 1625 y remodelada por Vauban en 1685. Desde aquí se disfruta de una hermosa vista de los viñedos de Irouléguay, Denominación de Origen Protegida que se extiende por varios municipios de Cize y de Baigorri y que agrupa a una cincuentena de productores.

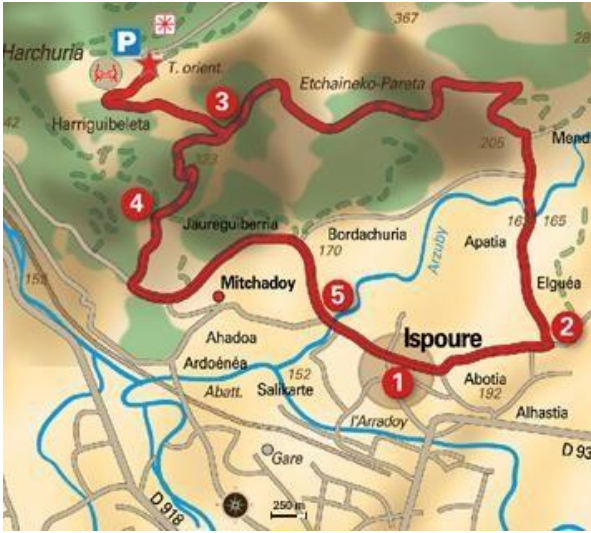
TRAMO 2 > Artzubi

A continuación, gire a la izquierda en la segunda intersección. Atraviese el «Artzuby». Siga recto y antes del caserío Mendiñdoa gire a la izquierda siguiendo un pequeño arroyo. Atraviese los viñedos en ladera después de Mendiñdoa. Los viñedos forman parte de la DOP Irouléguay. Están plantados en parcelas situadas en ladera, en ocasiones con fuertes pendientes, plantaciones en terraza. Se vendimian uvas que se mezclan con caldos tintos, rosados y blancos. Unos cincuenta productores trabajan la tierra y el vino. Existe una decena de bodegas independientes y una bodega cooperativa, ubicada en Saint Etienne de Baigorri a 12 km de Saint-Jean-Pied-de-Port, agrupa a la mayoría de los viticultores.

TRAMO 3 >

En el cruce de las pistas, gire a la izquierda para volver a Ispoure (o gire a la derecha hasta la zona de picnic con barbacoa, mesa de orientación, punto de agua y aseos).





Desde ahí se disfruta de una impresionante vista de las cumbres montañosas: la cima del Béhorléguy, la selva de Irati con las crestas de Errozate, Okabe y su necrópolis de crómlech, la cima del Urkulu y los restos de la torre romana, los pueblos de la llanura de Cize como Saint Jean Le Vieux, antiguo asentamiento romano que aún conserva vestigios de sus termas. Más abajo, destaca en el paisaje, el pueblo fortificado de Saint-Jean-Pied-de-Port, con sus torres de vigía y su ciudadela protegiendo el burgo.

TRAMO 4> A los pies del Arradoy

Coja la carretera a la izquierda. A continuación, gire dos veces a la izquierda y continúe por la carretera a los pies del Arradoy.

TRAMO 5 > Vuelta al pueblo

En el cruce a la derecha en dirección al pueblo, atreviese el puente y suba hacia la iglesia a la izquierda.



PUNTOS DE INTERÉS

✓ **Mesa de orientación**

La ladera sur del Arradoy ofrece una vista excepcional de Saint-Jean-Pied-de-Port. Destaca en el paisaje la estratégica posición de la villa, a los pies de las cumbres de Cize. A lo lejos se divisa el valle del Nive de Béhérobie, y la cima del Errozate (1345 m). UTM: 642615-4782365

✓ **Cima del Arradoi**

A diferencia de otras cumbres, la del Arradoi destaca por su carácter vegetal. Esto es consecuencia de su altitud: 660 m. Así, alrededor de la cima donde se alzan hermosas losas de arenisca, los robles dejan pasar la luz a los arbustos de arándanos que tapizan el suelo. UTM: 643447-4783116

INSTALACIONES Y SERVICIOS

Zona de picnic con mesas, agua potable, aseos y papeleras. UTM: 642579-4782371

