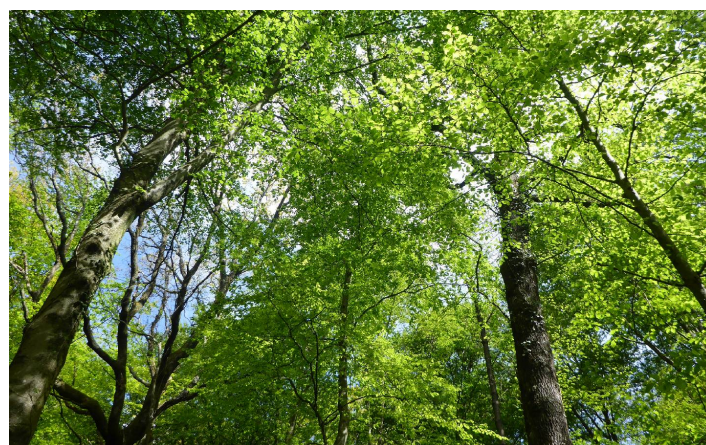
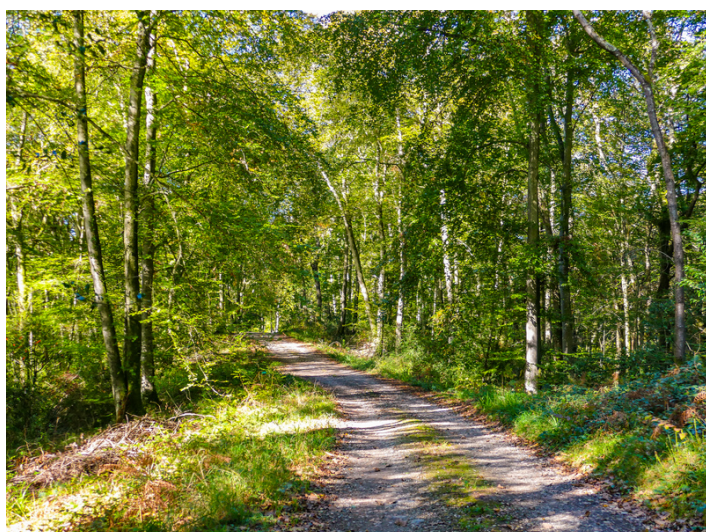


Bois de Bénéjacq

BENEJACQ - Place de la Bacoue

PEDESTRE

Cette jolie balade en forêt est idéale les jours de chaleur où l'on cherche l'ombre et la fraîcheur des ruisseaux. Un passage sur le chemin Henri IV vous offrira une vue unique sur les Pyrénées avant de replonger sous la canopée. Vous découvrirez les arbres centenaires de ce bois. On ne peut parler de vieux arbres qu'à partir de plusieurs siècles. Un chêne de 100 ans n'est qu'à la force de l'âge. Les gestionnaires de la forêt héritent de leurs ancêtres et savent qu'ils ne verront qu'une partie de leurs travaux. Les arbres plantés de nos jours profiteront aux générations futures. Le Cassou de la Crouts dets Hers et le gros hêtre de notre balade sont en quelque sorte les vieux sages de la forêt. Bien d'autres avant nous se sont arrêtés sous leurs ramures et s'ils pouvaient parler combien d'histoires étonnantes auraient-ils à conter ?



<p>Départ : BENEJACQ - Place de la Bacoue Arrivée : BENEJACQ - Place de la Bacoue</p>	<p>Distance : 12.5 km</p>	<p>Dénivelé : 367 m</p>	<p>Durée : 4h</p>
-------------------------------------------------------------------------------------------	-------------------------------	-----------------------------	-----------------------

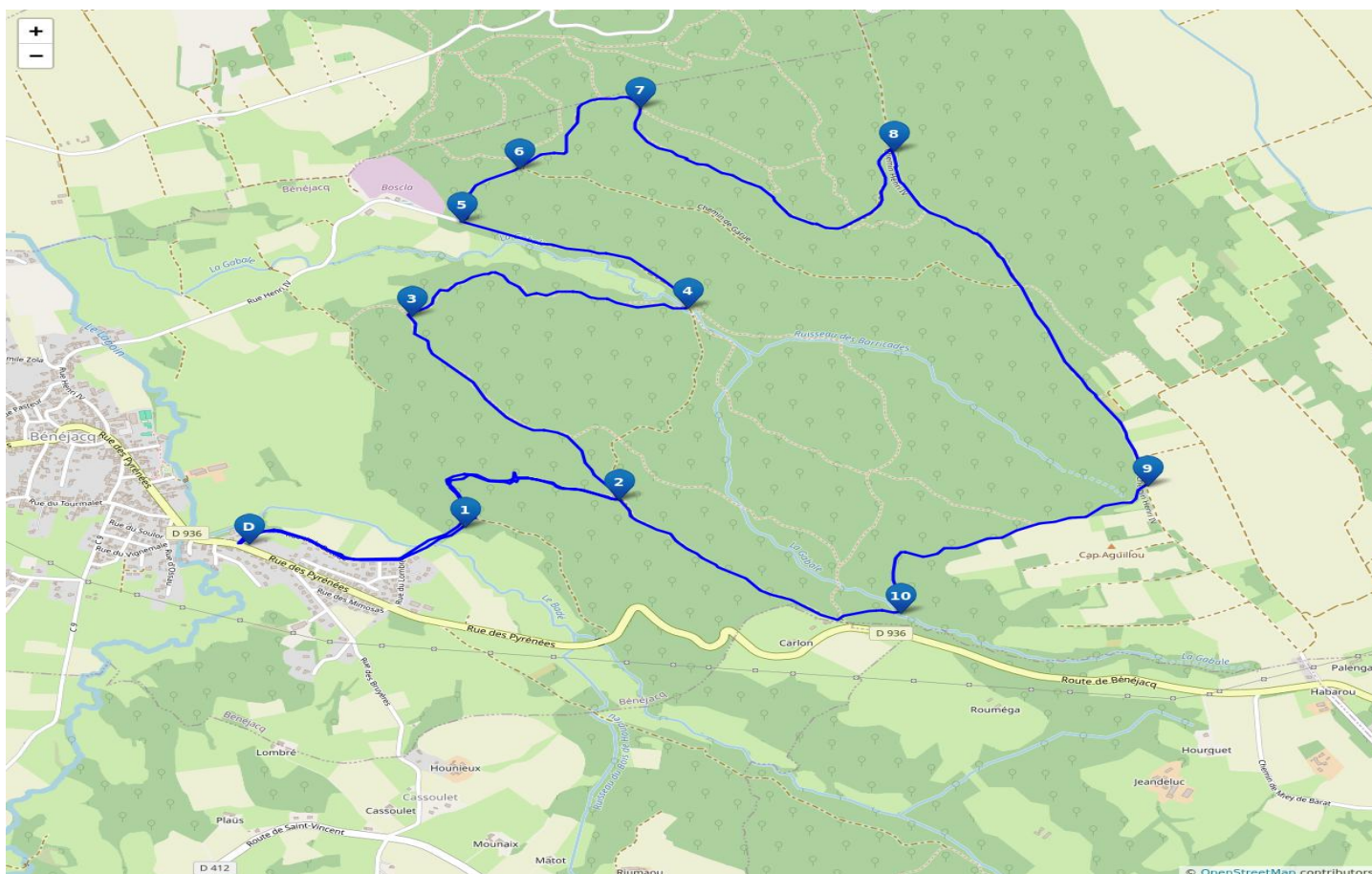
<p>Itinéraire : Boucle</p>	<p>Appel d'urgence : 112</p>
----------------------------	------------------------------

Les montagnes basques et béarnaises sont des espaces pastoraux. Evitez de partir avec votre chien. Dans tous les cas, tenez-le en laisse. Merci !

À ne pas manquer

- [La Gabale](#). Petit ruisseau du Lagoin.

- Hêtre centenaire. Hêtre centenaire
- Vue sur les Pyrénées. Vue sur les Pyrénées depuis le chemin Henri IV



★ Étapes

1. Vers la passerelle surplombant la Gabale. Depuis la place de la Bacoue, 200 m après la passerelle prendre le chemin de gauche qui monte.
2. À gauche, emprunter la piste qui part à flanc puis descendre.
3. À droite dans la descente.
4. Franchir la Gabale et suivre la piste à gauche.
5. Découverte du hêtre centenaire. Prendre à droite sur la route forestière de Garue.
6. À la patte d'oie prendre à gauche et de suite à droite un chemin qui monte.
7. À droite, suivre le chemin qui monte encore puis tourne à gauche. Le chemin toujours dans la forêt suit la crête. Passer au niveau d'un beau hêtre.
8. Les Pyrénées depuis le chemin Henri IV. Depuis le hêtre centenaire, prendre à droite et marcher environ 2km sur le Chemin Henri IV.
9. Le chêne centenaire puis Bénéjacq. Prendre à droite 300m après la sortie de la forêt et descendre.
10. Traverser la Gabale et remonter en face. Au carrefour prendre à droite sur la piste. On rejoint le point (2) avec le «Cassou de la Crouts de Hers», un vieux chêne. Descendre à gauche pour rejoindre le point de départ.

★ Attention

- Zone de palombières

[Pour bien préparer sa rando et adopter les bons gestes en montagne, rendez-vous sur](#)

<https://reussirmarando.com>