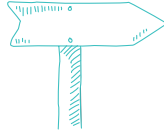




ERANGO

Larraldòta



Distantzia 8,6 km	Desnibela 245 m	Iraupena 2h30	Tipologia Itzulia	Zedarriak PR seinaleak ibilbide osoan
-----------------------------	---------------------------	-------------------------	-----------------------------	---

A64 autobideko 6. irteeratik (Peirahoradako irteera), segi Bidaxunera buruz (D19). Bidaxuneko biribilgunean (Agaramont familiaren gaztelua) zoaz ezker D936 errepidera Salbatera Bearnora buruz. 6 km-ren buruan, itzul eskuin Erangora buruz (D256). Pilota plazaren eta Bourthaire landetxearen ondoan utz ezazu autoa (badira leku zenbait ezker, landetxearen gibelean).

GPS datuak : **UTM : 657743 - 4812072 Lat/Long : 43.44491/-1.05059**

Biduze erreka gainaldean den goi-ordoki eguzkitsuan, Erangoko herria pareta zuriko herria da, biziki ondare ederrekoa. Jondoni Jakue bideko geldialdi historikoa da Erango, Tours-eko bidean (via turonensis), eta ospitale-priore etxeari esker sortu zuen bere ospea; XIII. mendeaz geroztik beilarik hartzen zituzten bertan. Zenbait etxe gotor ere badira, lehen jendeak errebitzen ziren bertan; so egiozu arkitekтура xeheari. Herrian, elizari beha egon zaitez, arkitekтура erromanikoa eta gotikoa (ganga eta kapitela) nahasiak dira. Xendretan gandi inguruetakoa mendixketako oihanetan airea hartzen ahalko duzu, eta ehunka urteko haritzondoak ikusi; Biduzeko haranean lasaitasuna eta freskura kausituko dituzte.



1. ZATIA > Erangotik Garai auzora

UTM : 657743 - 4812072

Bourthaire landetxeko plazatik, pasa zaitez errebotearen eskuinetik; xendra puska bat bide mundrunatura doa. Bilketa gunean jautsi paretik mundrunaren gainean. Harrobiaren bidegurutzean (kasu, kamioiak atera daitezke) zoaz parera laster Garai auzora igaten den errepidera.

2. ZATIA > Garai auzotik Sagorre tontorrera

UTM : 657181 - 4811941

Garai auzoko bidegurutzean, segi pareko bide mundrunatuan; Larraldòta bidea da. Jautsi Louhirasse errekaraino; erreka iragan ezazu harri mokorren gainetik (edo 50 m gora-go den zubixkatik). Beste aldean, igan zaitez oihaneko bide zabaletik. Zoaz eskuin lehen bidegurutzean eta igan oihanean gandi, malda zutean. Le Coudain tontor oihanetsuan (usategia parean), itzul ezker eta atera oihanetik haritzondo eder batzuen azpitik iraganez. Segi agerian den bidetik, mendixka kaskoko pentzeen bazterretik (bide zati mundrunatuak).

3. ZATIA > Sagorreko kaskotik Larraldòtara

UTM : 656455 - 4810685

Sagorre kaskoan, T formako bidegurutzeta (ikuspegia mendien gainera): hartu eskuineko bidea (Las Carboères-eko bidea bidea). Jautsi beti zuzen Biduzeko haran zabalera heldu arte. Beherean, bidegurutzean, zoaz eskuin Las Carboères-eko hondakinen bazterretik (iturrittoa) eta



ibil zaitez erreka eskuin bazterreko bidexka bakarretik. Betoizko ibia iragan ezazu Louhirasse erreka gainetik, eta bidegurutzeta baino 100 m urrunago Larraldòta-ko hondakin-talara helduko zara.

4. ZATIA > Larraldòta Erangora

UTM : 656049 - 4812215

Larraldòta hondakinetan (ez dira kasik ageri laparren azpian) (Biduzera helduko zara 50 m-tan ezker), bidegurutzeta bikoitza atzeman ezazu: itzul eskuin eta segidan ezker goranzko bide baten segitzeko Arranbide oihanean gandi (haritzondo ederrak). Gainean, atera zaitez bide baten bihurtunean (Coyoulako bidea); bide horren eskuinean ibiliko zara. Bidea goratasunean pasatzen da, eta Garai auzora jausten urruneko ikuspegia lagun. Aterpearen parean itzuli ezker herrira buruz, joatean hartu errepidetik.



INTERESGUNEAK

❖ Andre Dena Maria eliza, 350 m-tan ibilbidetik kanpo

Erangoko Andre Dena Maria eliza (XIII. mendea) lur-muino baten gainean bakartua da, eta Monumentu Historiko gisa ekarria. Tours-eko bideko beilarien harrera egiten zen bertan, ondoko Espitau ospitale-priore etxeari lotura bazuen. Arkitekтура ohargarria du: erromanikoa eta gotikoa nahasiak dira, eta hilarri borobilak badira (sartzeko kalostran).
UTM : 657740 - 4811740

❖ Lehoiaren iturria, 100 m-tan ibilbidetik kanpo

Xendra diskretu batetik tokiko ondarea ikusten ahalko duzu: putzu bat, iturri bat eta lehengo latsagia. XIX. mendeaz geroztik, Garai etxearen jabeek beti utzi dute iturriaren gozamina herritarrei, iturriaren mantenuaren trukean. Ura lehoi baten muturretik ateratzen da.
UTM : 657640 - 4812021

❖ Haritz kandudunak (2,1 km)

Haritz kandudun (quercus robur) franko bada Euskal Herriko oihanetan, eta maiz beste zuhaitz batzuekin batean kausitzen dira: pagoak edo gaztainak. Fruituak abarrei lotuak dira pedunkulu luze batetik, eta hosto erorkorrek dituzte.
UTM : 656413 - 4811400

❖ Biduze (6,1 km), 50 m-tan ibilbidetik kanpo

Biduze Aturriren ibaiadarra da, eta iturria Arbaillako oihaneko erdian du, eta 80 km iragaten ditu Aturrira heldu aitzin. Gainaldean basa da eta xumea, eta lehen ibai-merkataritzarako erabilia zen behealdean.
UTM : 656000 - 4812237

ARRETAZ IBILTZEKO LEKUAK

- Harrobiko bidegurutzeta, kamioiak bertatik iragaten dira
UTM : 657 456 - 4812 055

- Ibilaldi hau ez da gomendatua uso ehizaren garaian, 10/01etik 11/15era

EKIPAMENDUAK ETA ZERBITZUAK

350 km-ra, ibilbidetik kanpo Erangoko Herriko Etxea, ura, komunak
UTM : 657 740 - 4811 740

Ibilbideen erabilbidea

ZAILTASUN MAILEN ADIERAZLEAK

Oinezkoen mendi ibilbideak zailtasunaren arabera sailkatuak dira zirkuitu bakoitzaren fitxa praktikoan.

Gisa horretan, Oinezko Ibilaldien Frantziako Federazioaren gomendioak jarraitzen ditugu.

Oso erraza: 2 oren baino guttiagoko ibilaldia.

Familian egiteko arras egokia, bide ongi markatuetan.

Erraza: 3 oren baino guttiagoko ibilaldia.

Familian egin daiteke. Bidexka batzuetan pasagune zailxeagoetan pasatuz.

Ertaina: 4 oren baino guttiagoko ibilaldia. Ibiltzeko ohitura duten ibiltarientzat. Batzutan kirol mailako lekuetan edo desnibela duten maldetan.

Zaila: 4 oren baino gehiagoko ibilaldia. Ohitura duten ibiltari

kirolarientzat. Ibilbidea luzea edota zaila da (desnibelatua, pasagune korapilatsuak).

MENDI BIZIKLETAZKO IBILALDIAK:

Oso erraza: bide zabala eta gurpiletako egokia; 300 m baino guttiagoko desnibela.

Erraza: gurpiletako nahiko egokia den bidexka; 300m baino guttiagoko desnibela.

Ertaina: bidexka teknikoak, 800 m baino guttiagoko desnibela.

Zaila: bidexka oso zaila, 300 eta 800 m arteko desnibela.

DESNIBELA

Fitxetan agertzen den desnibela, goera guziren gehiketa da.

IBILALDIAREN IRAUPENA

Zirkuitu bakoitzarentzat emana den iraupena gutxi gorabeherakoa da. Kontuan hartzen ditu ibilbi-dearen luzetasuna, desnibela

eta izan litezkeen zailtasunak. Ibilaldi denbora geldialdirik gabe kalkulatu da.

PR® LABELIZATUAK DIREN IBILBIDEAK

Label horren bitartez, Oinezko Ibilaldien Frantziako Federazioak onesten du oinezko ibilbide andana bat, kalitate irizpideen arabera. Hautua egiten da, plazer irizpideen, irizpide teknikoan, turismo eta ingurumen irizpideen arabera (informazio gehiagorako: www.ffrandonnee.fr)

GPS DATUAK

Abiapuntuaren datua, latitude/longitudetan ematen da, zure ibilgailuaren GPSan sar dezazun. Gainerako datuak (ibilbi-dearen geldiguneak) UTM datuetan emanak dira. Hona erreferentziatzeko formatua: WGS 84 - UTM 30T

ZEDARRIZTATZE ITUNA

Hemen aurkezten dizkizugun bidexkak oinezkoen ibilbideak dira (PR®) eta horiz markatuak dira. Halarik ere, bide zati batzuk ibilbide luzeekin (GR) batera litezke; eta kasu horietan, marka zuri-gorri jarraitu beharko zaizkie. Ibilbide fitxetan zehaztuko zaizu hori.

	PR TOKIKO BIDEXKA	GRP® TOKIKO IBILBIDE LUZEA	GR® IBILBIDE LUZEA	VTT BIDEXKA
Norabide ona	—	—	—	▲
Itzul ezker	↵	↵	↵	◀
Itzul eskuin	↶	↶	↶	▶
Norabide okerra	✗	✗	✗	✗

Jokamolde egokiak mendi ibilaldietan

Ipar Euskal Herriko bidexketan ibili nahi bada, natura errespetatzen duen jokamoldea izan behar da, baina baita lurralde hori biziarazten duten emazte eta gizonak errespetatzen dituen jokamoldea ere. Horretarako, garrantzitsua da arau batzuk errespetatzea.

Abiatu aitzin, presta zaitetz

- Ez zaitetzela abia beharrezkoa den materialik gabe (mapa, ura, jantzi egokiak, etab.).
- Ez zaitetzela bakarrik abia edo, hala eginez gero, hurbileko bati edo herriko etxeari jakitera emaiozu (zenbait lekutan telefono sarerik ez da eta ezin atzema bilaka zaitetzke).
- Erreketako ura ez ezazula edan eta ez zaitetzela honetan baina.
- Eguraldiari buruz informa zaitetz, erabat alda daiteke. Jakinean izan zaitetz garai hauek: lur-erretze, ihizi, oihan-lanetako eta abar.

Natura zain ezazu

- Zakua har ezazu zure hondakinak eramateko.
- Abereak urrunetik eta isilik beha itzazu.
- Basalorerik, baiarik edota onddorik ez ezazula bil baimenik gabe.
- Lekuan emana den seinalea errespetatu ezazu eta zaude bidexka zedarriztuetan.

Laborantza eta artzaintza aktibitateak errespetatu itzazu

- Autoan ibil zaitetz emeki abere taldeetatik hurbiltzean.
- Autoa aparka ezazu horretarako antolatutako diren lekuetan, zirkulazioa ez trabatzeko
- Ez zaitetzela ibiltzera joan zure zakurrarekin, bestela, loturik atxik ezazu.
- Xeilak hets itzazu, handik pasa ondoan.
- Ibilbideen gaindi dauden jabego pribatuak errespetatu itzazu.
- Libre diren animalengandik urrun egon zaitetz eta ez itzazula bazka.
- Ez ezazula surik eta barbakoarik pitz.
- Kanpa ezazu baimenduak diren guneeetan bakarrik.

Zure hondakinaren kudeaketa

Zure ibilaldietan, hondakinak zure bizkar-zakuan atxiki itzazu. Etxerat heltzerakoan, hondakinak bereiz itzazu eta bigarren bizi bat ukan dezakete!

ZENBAKI BALIAGARRIAK

- Météo France:
08 99 71 02 64 edo 32 50
edo www.meteofrance.fr

- Sokorriak: Larrialdietarako zenbakiak: 112 - SAMU 15 - SUHILTZAILEAK 18



ZURE IRITZIA GURE BIDEXKEI BURUZ

Proposatzen dizkizugun ibilbideak arreta handiz landu ditugu. Zure irudipenak eta oharrak gure bidexken egoerari buruz interesatzen gaituzte, eta bidexkak egoera onean atxikitzeko aukera ematen digute. Gonbidatzen zaitugu edozein arazo edo ohar baliagarri jakinaraztera: sentinelles.sportdenature.gouv.fr

HELBIDE BALIAGARRIAK

Euskal Elkargoko Turismo Bulegoa: Turismoko harrera bulegoak:

- AHURTI : merkatuko plaza
+33(0)5 59 56 24 65
- BIDAXUNE : pilota plaza
+33(0)5 59 56 03 49
- HAZPARNE : Donibane plaza
+33(0)5 59 29 62 02
- BASTIDA : Pilota plaza
+33(0)5 59 56 03 49

PROFESIONALAK

Brebetadun profesional eta animatzaile anitzek laguntzen zaituzte ezagutuak diren bidexketatik kanpo. Haien zerbitzuetaz gozatzeko, harremanetan jar zaitetz Euskal Elkargoko Turismo Bulegoaren turismoko harrerako bulegoekin.