

Lehuntzeko bartak



Distantzia 2,6 km	Desnibela 0 m	Iraupena 1h00	Tipologia Itzulia	Zedarriak PR seinaleak
-----------------------------	-------------------------	-------------------------	-----------------------------	----------------------------------

Baionako ekialdean, zoaz Ametzondo merkataritza gune inguruetara (Pauera buruz), eta segi hiribidea Baiona zentrora, Lehuntzera eta Urketara buruz. Aturri bazterreko biribilgunean, segi Lehuntze, Urketa eta Ahurtira buruz. 2 km autoz iragan ondoan, hartu ezkerreko D261 errepidea Ahurti eta Lehuntzera buruz. 2 km urrunago, itzul eskuin Arbéou aintzirako bidean Arbéouko ordokiko aparkalekura heltzeko.

GPS datuak : **UTM : 629299 - 4816794 Lat/Long : 43.49287/-1.40084**

Aaturriko ezkeraldeko azken hezegunea Baionako hirigunea aitzin, Lehuntzeko bartak egiazko "birika berdeak" dira eta abifauenaren iragateko eta jateko tokia (zingira-mirotxa, elano urdina, koartzatxo ttipia, belatza, zikoina). Barta mosaikoak direla erraten da, ingurune desberdin franko baita bertan, pentzeekin, hesiekin, alorrekin, ur guneekin... Aturrien eta Ipar Euskal Herriko lehen mendixken arteko gune ekologikoa da. Beraz, arrunt justifikatua da leku hori gune natural sentsible gisa ekarria izatea. Arbéouko aintziratik abiatuz, ibilbidea denentzat egina da oinez edo bizikletez ibiltzeko antolatua baita (ez duzu oxigeno arazorik ukanen, alabaina xendrak ez baitu 2 m-ko goratasuna gainditzen!). Lehenik ibai bazterreko auzoak bisitatuko dituzu, eta gero barten bazterretik ibiliko zara, erregulazio ubideei segituz.



1. ZATIA > Arbéou aintziratik Argelasera

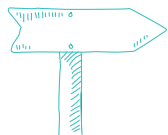
UTM : 629299 - 4816794
Aparkalekutik Arbéou aintzirara hurbildu zaitez eta segi eskuinetik ibilaldi xendratik. Hiru platanoen ondotik, utzi aintzira bizikleta-bidetik iraganez, eskuinera doa (V81 geziak). Soro hezeetan eta etxe batzuetan gaindi iragaten da, Argelas auzoraino.

2. ZATIA > Argelasetik Lehuntzeko bartetara

UTM : 628692 - 4816929
Argelaseko etxeen erdiko bidegurutzean, segi errepidea ezkerredera (Baionara buruz bizikletentzat). Puntan, Xarrea auzoko zubi ttipia baino lehentxeago, ez ahanz ezker itzultzea 20 m-tan ("Errecart kanala" seinalean), eta leiho gorridun etxea baino lehen, segi eskuineko xendra hesiaren eta ubide ttipiaren artean. Segi beti ubide bazterretik doan xendra horretatik, zuhaitz handien azpitik ibiliz.

3. ZATIA > Arbéouko aintzirara itzultzea

UTM : 628635 - 4816320
Ubideen juntan, Lehuntzeko pentze hezeen parean, itzul ezkerredera Hondarraga ubidea segitzeko. Ibil zaitez burzuntzen eta ubidearen bazterretik, bartak ikusiko dituzu eskuin eta gainaldean, Lehuntzeko etxeak. Bide bat gurutzatuko duzu, segi zuzen bidexka harriztatutik,



zuzeko xeila bat bada bidexka autoei debekatua baitzaie. Arbéou aintzirako ibilaldiko bihurgunean (bankua), segi eskuineko xendratik aintzirara itzultzeko. Haritzondo zaharren azpitik iragan ondoan, bidexkak ezkerredera eramanen zaitu, aparkalekura.



INTERESGUNEAK

❖ Zurzuri beltzak (1,7 km)
Zurzuriak sahasen lehengusu botanikoak dira, alabaina urez aseak diren lurretan egokitu dira. Hemen landatuak izan dira oihan heze baten osatzeko. Hostoak mugitzen dira den mendreneko haizearekin (biziki peziolo luzea baitu, maiz zapala), eta erleek izigarri gustuko dute zurzuri gerben polena eta kimuen propolia.
UTM : 628721 - 4816384

❖ Hezeguneen ekosistema (2,3 km)

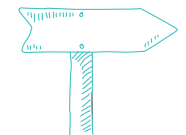
Hezeguneez funtzio ekologikoa dute paisaia nahasketan, eta jakin behar da haien antolatetatik babesten. Uraren goratzea erregulatzen dute eta elika-kate zenbaiten oinarrian diren intsektu-larben edo anfibioren biotopoa dira.
UTM : 629177 - 4816551

❖ L'Aiguette portua (750 m-ra ibilbidetik kanpo)

Lehuntzeko ibai-portuak Aturriko adar baten izena hartu du: l'Aiguette. Lehuntzeko uhartea heritik bereizten du. Bela eskola bat bada bertan eta laketa-itsasturi zenbaiten ontziak, egun guzian kulunkatzen direnak ozeanoaren marea araberak.
UTM : 629687 - 4816977

EKIPAMENDUAK ETA ZERBITZUAK

Arbéouko ordokia, piknika mahaia, ur gunea, haurrentako jokoak
UTM : 629299 - 4816794



Ibilbideen erabilbidea

ZAILTASUN MAILEN ADIERAZLEAK

Oinezkoen mendi ibilbideak zailtasunaren arabera sailkatuak dira zirkuitu bakoitzaren fitxa praktikoan.

Gisa horretan, Oinezko Ibilaldien Frantziako Federazioaren gomendioak jarraitzen ditugu.

Oso erraza: 2 oren baino guttiagoko ibilaldia.

Familian egiteko arras egokia, bide ongi markatuetan.

Erraza: 3 oren baino guttiagoko ibilaldia.

Familian egin daiteke. Bidexka batzuetan pasagune zailxeagoetan pasatuz.

Ertaina: 4 oren baino guttiagoko ibilaldia. Ibiltzeko ohitura duten ibiltariarentzat. Batzutan kirol mailako lekuetan edo desnibela duten maldetan.

Zaila: 4 oren baino gehiagoko ibilaldia. Ohitura duten ibiltari

kirolariarentzat. Ibilbidea luzea edota zaila da (desnibelatua, pasagune korapilatsuak).

MENDI BIZIKLETAZKO IBILALDIAK:

Oso erraza: bide zabala eta gurpiletako egokia; 300 m baino guttiagoko desnibela.

Erraza: gurpiletako nahiko egokia den bidexka; 300m baino guttiagoko desnibela.

Ertaina: bidexka teknikoak, 800 m baino guttiagoko desnibela.

Zaila: bidexka oso zaila, 300 eta 800 m arteko desnibela.

DESNIBELA

Fitxetan agertzen den desnibela, goera guzieren gehiketa da.

IBILALDIAREN IRAUPENA

Zirkuitu bakoitzarentzat emana den iraupena gutxi gorabeherakoa da. Kontuan hartzen ditu ibilbi-dearen luzetasuna, desnibela

eta izan litezkeen zailtasunak. Ibilaldi denbora geldialdirik gabe kalkulatu da.

PR® LABELIZATUAK DIREN IBILBIDEAK

Label horren bitartez, Oinezko Ibilaldien Frantziako Federazioak onesten du oinezko ibilbide andana bat, kalitate irizpideen arabera. Hautua egiten da, plazer irizpideen, irizpide teknikoaren, turismo eta ingurumen irizpideen arabera (informazio gehiagorako: www.ffrandonnee.fr)

GPS DATUAK

Abiapuntuaren datua, latitude/longitudetan ematen da, zure ibilgailuaren GPSan sar dezazun. Gainerako datuak (ibilbi-dearen geldiguneak) UTM datuetan emanak dira. Hona erreferentziatzeko formatua: WGS 84 - UTM 30T

ZEDARRIZTATZE ITUNA

Hemen aurkezten dizkizugun bidexkak oinezkoen ibilbideak dira (PR®) eta horiz markatuak dira. Halarik ere, bide zati batzuk ibilbide luzeekin (GR) batera litezke; eta kasu horietan, marka zuri-gorri jarraitu beharko zaizkie. Ibilbide fitxetan zehaztuko zaizu hori.

	PR TOKIKO BIDEXKA	GRP® TOKIKO IBILBIDE LUZEA	GR® IBILBIDE LUZEA	VTT BIDEXKA
Norabide ona	—	—	—	▲
Itzul ezker	└┘	└┘	└┘	◀
Itzul eskuin	┘└	┘└	┘└	▶
Norabide okerra	✗	✗	✗	✗

Jokamolde egokiak mendi ibilaldietan

Ipar Euskal Herriko bidexketan ibili nahi bada, natura errespetatzen duen jokamoldea izan behar da, baina baita lurralde hori biziarazten duten emazte eta gizonak errespetatzen dituen jokamoldea ere. Horretarako, garrantzitsua da arau batzuk errespetatzea.

Abiatu aitzin, presta zaitetz

- Ez zaitetzela abia beharrezkoa den materialik gabe (mapa, ura, jantzi egokiak, etab.).
- Ez zaitetzela bakarrik abia edo, hala eginez gero, hurbileko bati edo herriko etxeari jakitera emaiozu (zenbait lekutan telefono sarerik ez da eta ezin atzeman bilaka zaitetzke).
- Erreketako ura ez ezazula edan eta ez zaitetzela honetan baina.
- Eguraldiari buruz informa zaitetz, erabat alda daiteke. Jakinean izan zaitetz garai hauek: lur-erretze, ihizi, oihan-lanetako eta abar.

Natura zain ezazu

- Zakua har ezazu zure hondakinak eramateko.
- Abereak urrunetik eta isilik beha itzazu.
- Basalorerik, baiarik edota onddorik ez ezazula bil baimenik gabe.
- Lekuan emana den seinaletika errespetatu ezazu eta zaude bidexka zedarriztuetan.

Laborantza eta artzaintza aktibitateak errespetatu itzazu

- Autoan ibil zaitetz emeki abere taldeetatik hurbiltzean.
- Autoa aparka ezazu horretarako antolatutako diren lekuetan, zirkulazioa ez trabatzeko
- Ez zaitetzela ibiltzera joan zure zakurrarekin, bestela, loturik atxik ezazu.
- Xeilak hets itzazu, handik pasa ondoan.
- Ibilbideen gaindi dauden jabego pribatuak errespetatu itzazu.
- Libre diren animalengandik urrun egon zaitetz eta ez itzazula bazka.
- Ez ezazula surik eta barbakoarik pitz.
- Kanpa ezazu baimenduak diren guneeetan bakarrik.

Zure hondakinaren kudeaketa

Zure ibilaldietan, hondakinak zure bizkar-zakuan atxiki itzazu. Etxerat heltzerakoan, hondakinak bereiz itzazu eta bigarren bizi bat ukan dezaketek!

ZENBAKI BALIAGARRIAK

- Météo France:
08 99 71 02 64 edo 32 50
edo www.meteofrance.fr

- Sokorriak: Larrialdietarako zenbakiak: 112 - SAMU 15 - SUHILTZAILEAK 18



ZURE IRITZIA GURE BIDEKKEI BURUZ

Proposatzen dizkizugun ibilbideak arreta handiz landu ditugu. Zure irudipenak eta oharrak gure bidexken egoerari buruz interesatzen gaituzte, eta bidexkak egoera onean atxikitzeko aukera ematen digute. Gonbidatzen zaitugu edozein arazo edo ohar baliagarriak jakinaraztera: sentinelles.sportdenature.gouv.fr

HELBIDE BALIAGARRIAK

Euskal Elkargoko Turismo Bulegoa: Turismoko harrera bulegoak:

- AHURTI : merkatuko plaza
+33(0)5 59 56 24 65
- BIDAXUNE : pilota plaza
+33(0)5 59 56 03 49
- HAZPARNE : Donibane plaza
+33(0)5 59 29 62 02
- BASTIDA : Pilota plaza
+33(0)5 59 56 03 49

PROFESIONALAK

Brebetadun profesional eta animatzaile anitzek laguntzen zaituzte ezagutuak diren bidexketatik kanpo. Haien zerbitzuetaz gozatzeko, harremanetan jar zaitetz Euskal Elkargoko Turismo Bulegoaren turismoko harrerako bulegoarekin.