

LA SENTE DIVINE

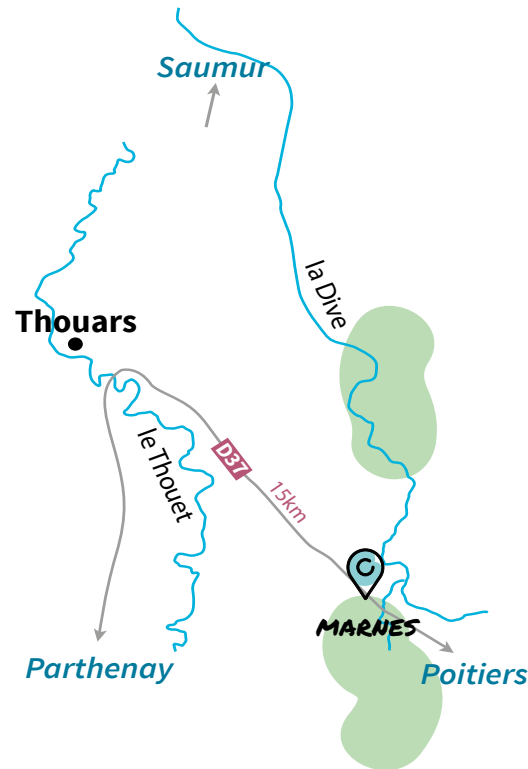
Réalisé par la Communauté de Communes du Pays Loudunais, ce sentier pédestre de découverte longe la rivière de la Dive. Un système de raccourcis permet aux randonneurs de composer leur itinéraire à la carte. Le parcours est jalonné de panneaux d'interprétation qui abordent différents thèmes : lavoirs, eau vive, plantes sacrées

LA DIVE

Prenant sa source à 7 km de Marnes, elle traverse la commune dans le sens sud-nord. A partir de Marnes, dans les terrains marno-calcaires plus tendres, elle s'élargit considérablement. Après un trajet de 40 km, elle se jette dans le Thouet (affluent de la Loire). Des travaux de canalisation, commencés en 1777, s'achèveront en 1834. Pour des raisons techniques et économiques, la rentabilité du canal ne sera jamais probante et l'arrivée du chemin de fer lui sera fatale.

LA PLAINES DE LA BATAILLE

Avec 6000 morts en quelques heures de combat, elle est l'un des épisodes les plus sanglants des Guerres de Religion. L'amiral de Coligny, chef protestant se dirige sur Paris avec 23000 hommes. Sur sa route, il croise le duc d'Anjou, futur Henri III, à la tête d'une forte armée royale de 4000 fantassins et 3000 cavaliers. L'affrontement inévitable se produit le 3 octobre 1569 à l'ouest de Marnes. Coligny, épuisé, bat en retraite. Trois ans plus tard, en 1572, il périt au cours de la nuit de la Saint-Barthélémy.



LES PLUS BEAUX SENTIERS DU THOUARSAIS...



LUZAY

THOUARS

BOUILLÉ-ST-PAUL

ST-GÉNÉROUX

J'ai rencontré un problème de balisage, d'entretien des chemins lors de ma balade, je le signale sur sentinelles.sportsdenature.fr

Maison du Thouarsais
OFFICE DE TOURISME

32, place Saint-Médard - 79100 THOUARS
Tél. **05 49 66 17 65**
contact@maisonduthouarsais.com
www.maisonduthouarsais.com

FFRandonnée
les chemins, une richesse partagée
Deux-Sèvres



MARNES



12.5km



3h00



balisage
jaune



facile
☆☆☆



ombrage
☆☆☆

Marnes, autrefois Madronas, est lié aux Madronae, divinités gauloises associées au culte de l'eau. L'eau y est donc omniprésente et sera votre guide sur ce sentier. En effet, la Dive, mais aussi les ruisseaux, les lavoirs, les moulins et autres ouvrages hydrauliques ponctueront votre balade, au calme sous le chant des oiseaux. Peut-être aurez-vous la chance de les rencontrer sur votre chemin, comme les ânes, les moutons... Ouvrez grand vos yeux et vos oreilles.

LES SENTIERS DU THOUARSAIS...

Je prévois des chaussures et des vêtements adaptés à la randonnée, je n'oublie pas ma bouteille d'eau.

MARNES



balisage
jaune

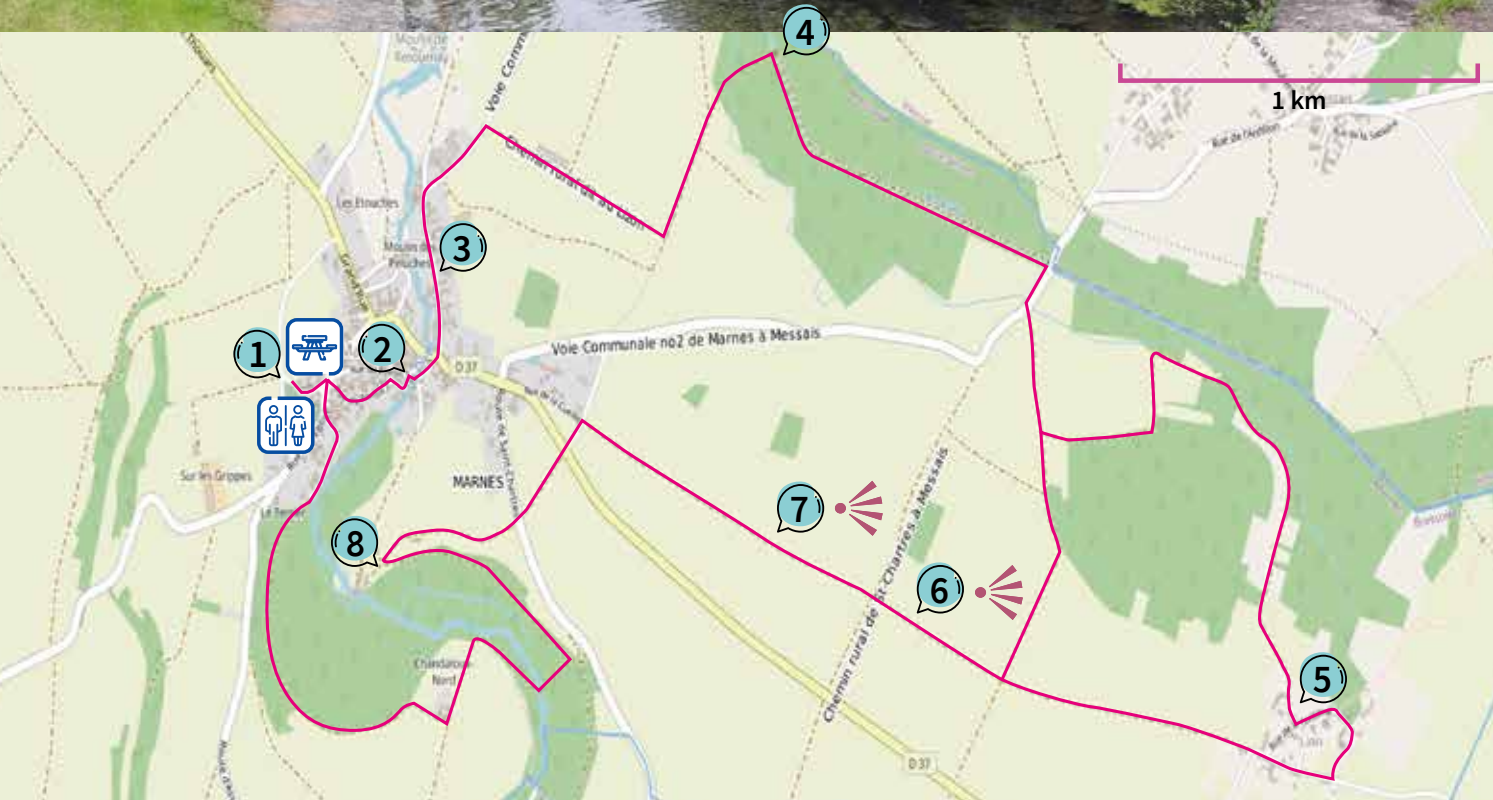
continuer

changer
de direction

mauvaise
direction

Parking

Point de départ : parking de la place de l'église



① Du parking, se diriger vers l'église Saint-Jean-Baptiste. S'engager dans la rue du Poiron II. Au bas de la descente bifurquer à droite dans « **le passage du lavoir** ».

② **Deux lavoirs se font face**, témoins de la vie d'autrefois. Traverser la Dive sur une passerelle et tourner à gauche. Traverser prudemment la D37.

③ Le parcours se poursuit par le chemin de la Gargouille et suit le cours d'eau vers les Moulins des Peluches. A la sortie du bourg, ne pas emprunter « La sente divine », bifurquer à droite pour s'engager, sitôt après le virage dans un chemin empierré. Gagner un carrefour, tourner à gauche et rester à droite pour atteindre **le Prepson**.

④ Avant la passerelle, s'engager à droite sur le chemin herbeux longeant le cours d'eau. L'emprunter à droite sur 150 mètres avant de poursuivre à gauche sur un chemin empierré. Un raccourci existe en filant tout droit. Au pied du **Peu de Lion**, le parcours bifurque à gauche, se prolonge en lisière de bois avant de virer à gauche sur une pente herbeuse.

⑤ A l'entrée du hameau du Lion, tourner à gauche. Halte fraîcheur à **la fontaine**. Emprunter la rue de Frontenay pour le traverser. En le quittant, longer le chemin de plaine empierré.

⑥ Vue sur **la vallée du Prepson et le village de Messais**

⑦ Vue sur **le donjon de Moncontour** et sa haute silhouette

⑧ Aux premières maisons de Marnes, tourner à gauche. Avant le Moulin Neuf prendre à gauche, le chemin herbeux descend dans un vallon. Au carrefour tourner à droite. **La Dive**, affluent du Thouet se dessine. La traverser et suivre le val jusqu'à la ferme de Chandalloux. Prendre à droite, le parcours descend au fond du vallon sur un chemin empierré puis ramène au point de départ.

LES + DU CIRCUIT

LE SPOT DÉTENTE

Vous pouvez vous poser sous le lavoir et vous laisser bercer, quelques instants, par le ruissellement de la Dive... Elle est pas belle la vie ?

LE SAVIEZ-VOUS ?

Ancienne forteresse construite vers 1040 par Foulques Nerra, le donjon de Moncontour est un véritable trésor du XI^{ème} siècle, rendu célèbre par les guerres et les sièges qui s'y sont répétés au fil des siècles. Il fut le lieu célèbre de la bataille opposant les protestants aux catholiques de l'armée royale en 1569. Du haut de ses 25 mètres, la vue y est imprenable.



Pour les amateurs d'histoire, un large panorama se dessine sur la Plaine de la Bataille. Vue d'un côté sur le château d'Orion, sa collégiale et de l'autre sur l'abbatiale de Saint-Jouin-de-Marnes.