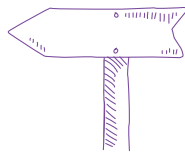




# MENDIBE Okabe



Distantzia  
**15,2 km**

Desnibela  
**535 m**

Iraupena  
**6h00**

Tipologia  
**Itzulia**

Zedarriak  
**1. Zatia: GR - 2. Zatia: GR eta gero PR  
3. Zatia: PR eta gero GR - 4. Zatia: PR  
5. Zatia: PR**

Donazarreko elizako plazan, har RD18 bidea Mendy hotel-jatetxearen eta elizaren artean, Iratira buruz. Segi beti bide horretan, Irati erakusten duten bide seinaleei jarraikiz. Ahatsa, Lekunberri eta Mendibe iragan itzazu. Bidea zatika bihurtu da. Donazarreko plazatik 22 km egin ondano, Irati-Garaziko goi-ordokira helduko zara. Ibilaldia Etxolaren paretik abiatzen da.

GPS datuak: **UTM : 656930 - 4767978 Lat/Long : 43.04827/-1.07319**

Irati-Garaziko goi-ordokitik abiatzen den ibilbide honek ibiltariak Iratiko oihan ederraren ezagutzera daramatza. Oihanean barna igan ondano, Okabeko kaskoak ikuspegi zabala eskaintzen du Euskal Herriko eta Biarnoko mendien gainera. Harrespilez osatua den nekropolia ikusten ahal da kaskoan; horiek erakusten dute euskal mendietan jendea biziki aspalditik ibiltzen dela. Itzuliaren bigarren partea pago oihanpe basa batetik iragaten da, eta gero Zurzai lepoko zohikaztegien ondotik. Azkenik, oihana luzaz zeharkatzen duen ibilbide baketsuaren ondotik, Irati-Garaziko goi-ordokira helduko zara, non ardiak, behiak eta zaldiak alhan dabiltzan. Etxolan trago bat ere edan daiteke, eta hango erakusketa ikusi.



### 1. ZATIA > Garaziko goi-ordokitik Iratiko oihanean barna

UTM : 656912 - 4767998

Etxolaren aitzinean iragan zuba eta segi bidea 1,5 km-tan. Justu-justua erreka iragan ondano, Pedro mendi-etxeen heinean itzul eskuin izei-zuhaiztian GR10a segituz. Laugune itipi batera helduko zara igaten segitu aitzin. Ote-larrea iragan ezkerrean, eta sartu berriz oihanean. Iragan argi gune ederra eta ondotik igoera luzea ukanen duzu larre baten erdian.

### 2. ZATIA > Okabe kaskoaren azken igoera

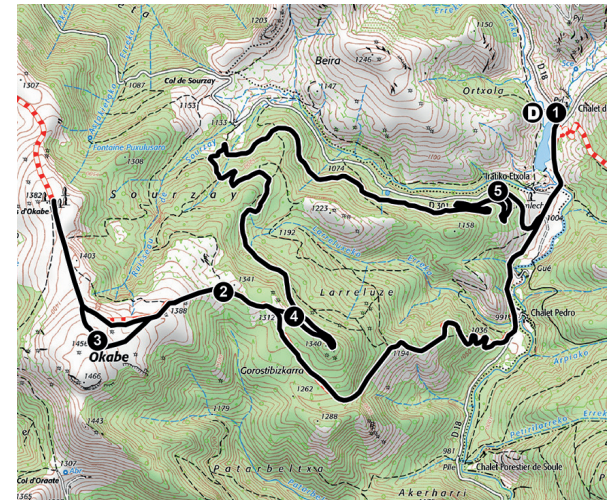
UTM : 654992 - 4766766

Igoera lehenik xendra zabal harritsuarekin hasten da eta gero goratasuneko soropilean segitzen du. Joan arrokara buruz, utzi gibelean, eta 50 m urrunago, joan ezker, guti markatua den belar xendratik GR10a eskuinean utziz. Iragan lur azalean gaina agertzen duten harkaitzen artetik, eta erne egon seinaleei tontorreko goi-ordokira heltzeko.

### 3. ZATIA > Okabeko harrespilak

UTM : 654180 - 4766345

Joan harkaitz handiei buruz eskuinean, iragan haien ezkerretik eta segi kasko belartsu zabalean. Xendra ez da biziki markatua, beraz, erne egon seinaleei. Joan harrespiletara eta itzul gibelera xendra beretik. Bide adarkatzean, igatean hartu zenuen bidexkaren eta GR10aren artean, har ezkerrean GRean. Iragan zaitzez kaskoaren petik



ezkerrean, eta jauts igoerako malda beretik, beti GRean gaindi. Argi gunera heldu ondano, utz bidea eskuinean eta joan bidexkatik larrean barna, eta sar oihanean.

### 4. ZATIA > Oihan basa

UTM 655313 - 4766661

Segi izei pagadi horretan, gero bidea jautsiko da bihurtune bat osatuz. Bidexka zabalak 1,5 km-tan segitzen du eta zatika bihurtu da. Bidearen puntan, bidegurutze bat atzemanen duzu, joan lehen bidetik eskuin, leku lau segitzen du. Segi luzaz oihan bide horretan. 2 km-ren buruan nonbait han, bidegurutze batera helduko zara, eta han zoaz ezker bata bestearengandik 200 m urrun diren bi zati bihurtuak ibiltzeko. Segi bidea eta erreperidera helduko zara.

### 5. ZATIA > Garaziko goi-ordokira itzultzea

UTM 656606 - 4767481

Errepidean zoaz eskuin, departamenduko bidegurutzeraino. Ez da auto anitz iragaten bide horretatik, baina egon erne. Itzul ezker errepidean, eta zoaz Etxolara ibilaldiaren bururatzeko.



## INTERESGUNEAK

### ❖ Elar-larreak

Ote eta elar larreak bilaera naturaleko guneak dira oihan ingurumenaren buruz. Euskal Herrian sei elar espezie atzematzen dira, horien artean Daboecia cantabrica, bakarrik Frantziako hego-mendebaldean atzematzen dena. Fauna tipikoa ere bizi da bertan.

UTM : 655990 - 4766433

### ❖ Harrespilak

Harrespilak burdin aroko hilobiak dira (K. a. 800-300 urte); lurreen zut-zutak sartuak diren harriak dira, zirkuluan ezarriak. Hilobi horren zentroan bada ganbara bat, non erraustu hilaren hondarrak ezartzen baitziren. Harrespilek erakusten dute euskal mendietan jendea biziki aspalditik ibiltzen dela.

UTM : 653884 - 4767214

### ❖ Iratiko oihana

Iratiko oihana 17 000 hektarea zabal da, euskal Pirinioetako bi isurkietan banatua. Pagoak dira nagusi, 1 800 m-tik gora izei zuria ere ageri da, eta goratasuneko soropilariek ukatu diote.

UTM : 655524 - 4766551

## ARRETAZ IBILTZEKO LEKUAK

- Kontuz ibili errepide bazterretik pasatzean  
UTM : 656930 - 4767978

- Artzain eremua: hesiak hets, abereak ez beldurtu, xakorra loturik atxik, abere taldeetarik aski urrun egon

## EKIPAMENDUAK ETA ZERBITZUAK

Jatetxea, komunak, interpretazio gunea  
UTM : 656937 - 4768009

# Ibilbideen erabilbidea

## ZAILTASUN MAILEN ADIERAZLEAK

Oinezkoen mendi ibilbideak zailtasunaren arabera sailkatuak dira zirkuitu bakoitzaren fitxa praktikoan.

Gisa horretan, Oinezko Ibilaldien Frantziako Federazioaren gomendioak jarraitzen ditugu.

**Oso erraza:** 2 oren baino guttiagoko ibilaldia.

Familian egiteko arras egokia, bide ongi markatuetan.

**Erraza:** 3 oren baino guttiagoko ibilaldia.

Familian egin daiteke. Bidexka batzuetan pasagune zailxeagoetan pasatuz.

**Ertaina:** 4 oren baino guttiagoko ibilaldia. Ibilbideko ohitura duten ibiltarientzat. Batzutan kirol mailako lekuetan edo desnibela duten maldetan.

**Zaila:** 4 oren baino gehiagoko ibilaldia. Ohitura duten ibiltari

kirolarientzat. Ibilbidea luzea edota zaila da (desnibelatua, pasagune korapilatsuak).

## MENDI BIZIKLETAZKO IBILALDIAK:

**Oso erraza:** bide zabala eta gurpiletarako egokia; 300 m baino guttiagoko desnibela.

**Erraza:** gurpiletarako nahiko egokia den bidexka; 300m baino guttiagoko desnibela.

**Ertaina:** bidexka teknikoak, 800 m baino guttiagoko desnibela.

**Zaila:** bidexka oso zaila, 300 eta 800 m arteko desnibela.

## DESNIBELA

Fitxetan agertzen den desnibela, goera guzieren gehiketa da.

## IBILALDIAREN IRAUPENA

Zirkuitu bakoitzarentzat emana den iraupena gutxi gorabeherakoa da. Kontuan hartzen ditu ibilbidearen luzetasuna, desnibela

eta izan litezkeen zailtasunak. Ibilaldi denbora geldialdirik gabe kalkulatu da.

## PR® LABELIZATUAK DIREN IBILBIDEAK

Label horren bitartez, Oinezko Ibilaldien Frantziako Federazioak onesten du oinezko ibilbide andana bat, kalitate irizpideen arabera. Hautua egiten da, plazer irizpideen, irizpide teknikoan, turismo eta ingurumen irizpideen arabera (informazio gehiagorako: [www.ffrandonnee.fr](http://www.ffrandonnee.fr))

## GPS DATUAK

Abiapuntuaren datua, latitude/longitudetan ematen da, zure ibilgailuaren GPSan sar dezazun. Gainerako datuak (ibilbidearen geldiguneak) UTM datuetan emanak dira. Hona erreferentziatzeko formatua: WGS 84 - UTM 30T

# Jokamolde egokiak mendi ibilaldietan

Ipar Euskal Herriko bidexketan ibili nahi bada, natura errespetatzen duen jokamoldea izan behar da, baina baita lurralde hori biziarazten duten emazte eta gizonak errespetatzen dituen jokamoldea ere. Horretarako, garrantzitsua da arau batzuk errespetatzea.

## Abiatu aitzin, presta zaitetz

- Ez zaitetzela abia beharrezkoa den materialik gabe (mapa, ura, jantzi egokiak, etab.).
- Ez zaitetzela bakarrik abia edo, hala eginez gero, hurbileko bati edo herriko etxeari jakitera emazioz (zenbait lekutan telefono sarrerik ez da eta ezin atzemana bilaka zaitetzke).
- Erreketako ura ez ezazula edan eta ez zaitetzela honetan baina.
- Eguraldiari buruz informa zaitetz, erabat alda daiteke. Jakinean izan zaitetz garai hauetaz: lur-erretze, ihizi, oihan-lanetako eta abar.

## Natura zain ezazu

- Zakua har ezazu zure hondakinak eramateko.
- Abereak urrunetik eta isilik beha itzazu.
- Basalorerik, baiarik edota onddorik ez ezazula bil baimenik gabe.
- Lekuan emana den seinaletika errespetatu ezazu eta zaude bidexka zedarrituetan.

## Laborantza eta artzaintza aktibitateak errespetatu itzazu

- Autoan ibil zaitetz emeki abere taldeetatik hurbiltzean.
- Autoa aparka ezazu horretarako antolatutako diren lekuetan, zirkulazioa ez trabatzeko
- Ez zaitetzela ibiltzera joan zure zakurrarekin, bestela, loturik atxik ezazu.
- Xeilak hets itzazu, handik pasa ondoan.
- Ibilbideen gaindi dauden jabego pribatuak errespetatu itzazu.
- Libre diren animalengandik urrun egon zaitetz eta ez itzazula bazka.
- Ez ezazula surik eta barbakoarik pitz.
- Kanpa ezazu baimenduak diren guneeetan bakarrik.

## Zure hondakinen kudeaketa

Zure ibilaldietan, hondakinak zure bizkar-zakuan atxiki itzazu. Etxerat heltzerakoan, hondakinak bereiz itzazu eta bigarren bizi bat ukan dezaketek!

## ZEDARRIZTATZE ITUNA

Hemen aurkezten dizkizugun bidexkak oinezkoen ibilbideak dira (PR®) eta horiz markatuak dira. Halarik ere, bide zati batzuk ibilbide luzeekin (GR) batera litezke; eta kasu horietan, marka zuri-gorriei jarraitu beharko zaizkie. Ibilbide fitxetan zehaztuko zaizu hori.

	PR® TOKIKO BIDEXKA	GRP PAYS TOKIKO IBILBIDE LUZEA	GR® IBILBIDE LUZEA	VTT BIDEXKA
Norabide ona	—	—	—	▲
Itzul ezker	↵	↵	↵	▲
Itzul eskuin	↶	↶	↶	▶
Norabide okerra	✗	✗	✗	✗

## ZENBAKI BALIAGARRIAK

- Météo France:  
08 99 71 02 64 edo 32 50  
edo [www.meteofrance.fr](http://www.meteofrance.fr)

- Sokorriak: Larrialdietarako zenbakiak: 112 - SAMU 15 - SUHILTZAILEAK 18



## ZURE IRITZIA GURE BIDEXKEI BURUZ

Proposatzen dizkizugun ibilbideak arreta handiz landu ditugu. Zure irudipenak eta oharrak gure bidexken egoerari buruz interesatzen gaituzte, eta bidexkak egoera onean atxikitzeko aukera ematen digute. Gonbidatzen zaitugu edozein arazo edo ohar baliagarriak jakinaraztera: [sentinelles.sportdenature.gouv.fr](mailto:sentinelles.sportdenature.gouv.fr)

## HELBIDE BALIAGARRIAK

### Euskal Elkargoko Turismo Bulegoa:

Turismoko Harrera bulegoak  
- BAIGORRI  
Herriko Etxeko plaza  
+33(0)5 59 37 47 28

- DONAPALEU  
Charles de Gaulle plaza  
+33(0)5 59 65 71 78

- DONIBANE GARAZI  
Charles de Gaulle plaza  
+33(0)5 59 37 03 57

## PROFESIONALAK

Brebetadun profesional eta animatzaile anitzek laguntzen zaituzte ezagutuak diren bidexketatik kanpo. Haien zerbitzuetaz gozatzeko, harremanetan jar zaitetz Euskal Elkargoko Turismo Bulegoaren turismoko harrera bulegoekin.