

Vallée d'Ossau

NIV
4

CIRCUIT N°34

Vallon du Soussoueu

Dans cette randonnée, tous les paysages montagnards sont traversés, de la forêt aux pâturages en passant par les pierriers, canyons et falaises ensoleillées. L'ambiance grandiose et sauvage de cet itinéraire ravira tous les randonneurs confirmés.



D Partir au fond à gauche du parking, ne pas traverser le pont de Goua et prendre à droite, une piste forestière qui monte.

0h20 **1** 710408 E - 4753554 N 1km plus haut, prendre à gauche un sentier puis 100m plus loin à droite. Passer la corniche des Ailhas, taillée dans le rocher (câble de main courante) puis passer le pont et continuer.

0h55 **2** 711075 E - 4753735 N Prendre à droite sur le GR®10 balisé rouge et blanc en direction de Gourette.

1h30 **3** 711848 E - 4754036 N À gauche, continuer sur le GR®10, en sortant de la forêt, prendre pied sur une corniche que l'on suit plus ou moins à plat.

2h30 **4** 712782 E - 4754320 N À droite, au niveau du plateau de Cezy et des cabanes, suivre le GR®10 sur environ 1km. Passer au pied de grandes falaises, la vue est grandiose sur la plaine de Soussouéou et le Pic Palas.

2h50 **5** 713912 E - 4754491 N À droite, quitter le GR®10 et descendre vers la cabane de Soussouéou par un sentier escarpé qui serpente sur des pentes herbeuses et des dalles de rochers.

3h10 **6** 714617 E - 4754237 N Dans la descente, prendre à droite, le sentier le plus raide qui fait un lacet.

3h20 **7** 714867E 4754016N En bas de la descente, ne pas

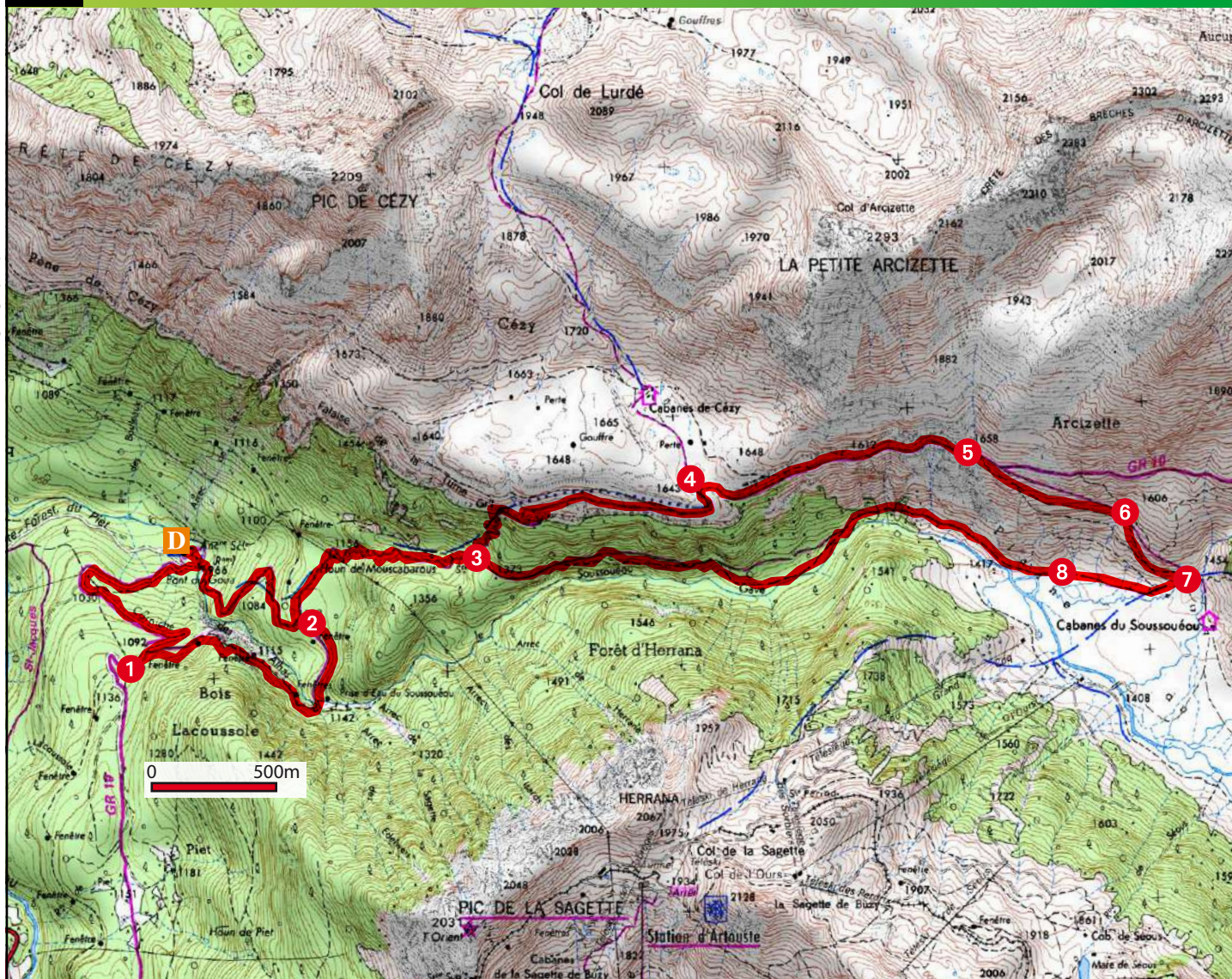
traverser le ruisseau et suivre à droite en bordure du plateau. Traverser une zone de ruines de cabanes de bergers et se diriger vers une sente qui démarre en bas du plateau à droite.

3h30 **8** 714241 E - 4754039 N Le sentier longe le torrent, entre dans la forêt puis remonte bien pour passer une zone rocheuse taillée. Monter et descendre dans la forêt en longeant toujours le torrent par le haut. De retour sur le GR®10 au niveau du point **3**.

5h00 **3** 711848 E - 4754036 N Prendre à gauche et descendre jusqu'au point **2**, puis à droite jusqu'au pont du Goua. Traverser le pont et prendre à droite pour rejoindre le parking à 50m.



Rosa canina, la rose des pyrénées. Sent délicieusement bon !



D Au parking du Pont de Goua en aval de Gabas

GPS WGS 84 UTM 30T
710583 E - 4753996 N

6h

13,5km

950m

★ À ne pas manquer

- La vue panoramique.

⚠ Attention

- Itinéraire qui peut être vertigineux pour les personnes sensibles à la hauteur.
- Sentier souvent étroit et pierreux, pied montagnard indispensable.
- Chiens en laisse sur le plateau, présence de nombreux troupeaux.

Balisage jaune

L'hydroélectricité.

Au début du XX^e siècle, la Compagnie des Chemins de Fer du Midi lance un vaste programme de construction de centrales et de retenues d'eau en vallée d'Ossau. Les ingénieurs réalisent une prouesse en créant un maillage de conduites souterraines et de prises d'eaux sur les torrents à travers la montagne.

Ce réseau qui relie les barrages entre eux se termine par des conduites forcées pour alimenter les turbines des centrales situées en bas. La vallée d'Ossau compte près de 100 km de galeries souterraines. Aujourd'hui, c'est la Société Hydroélectrique du Midi (SHEM) filiale de GDF, qui gère la production hydroélectrique.



Vallée
d'**OSSAU**
PYRÉNÉES
Office de Tourisme

Programme réalisé par :

Communauté de Communes de la Vallée d'Ossau - 1 avenue des Pyrénées - 64 260 Arudy - 05 59 05 66 77
www.valleedossau-tourisme.com

Renseignements complémentaires auprès de :

l'Office de Tourisme de la Vallée d'Ossau Pyrénées
Bureau principal de Laruns - 05 59 05 31 41

Toute l'offre des sports de nature sur l'application mobile

Vallée d'Ossau Pyrénées

Bien choisir votre randonnée

Pour chaque itinéraire, vous trouverez des informations techniques et pratiques pour vous permettre de choisir votre randonnée :

Les niveaux de difficulté.

Les randonnées sont classées par ordre de difficulté défini par un code couleur suivant les recommandations de la Fédération Française de Randonnée Pédestre :

- NIV 1** Très facile, moins de 2h de marche. Idéale à faire en famille, sur des chemins bien tracés.
- NIV 2** Facile, moins de 3h de marche. Peut être faite en famille, sur des chemins avec quelquefois des passages moins faciles.
- NIV 3** Difficile, moins de 4h de marche. Pour randonneur habitué à la marche, avec quelquefois des endroits assez sportifs ou des dénivelés.
- NIV 4** Très difficile, plus de 4h de marche. Pour randonneur expérimenté et sportif. L'itinéraire peut-être long et technique (dénivelé, passages délicats).

Les coordonnées GPS.

D **GPS** 30T 710703O - 4776694N

Pour chaque point de référence du circuit, vous trouverez des coordonnées GPS. Le système géodésique retenu compatible avec les GPS est le WGS84, la projection est en UTM et la zone 30T pour le Sud-Ouest de la France. Les valeurs du point en longitude et latitude sont données en mètre suivi de O pour Ouest et N pour Nord. Téléchargez les tracés GPS des circuits sur www.valledossau-tourisme.com



Temps de marche, donnée en heure. Cette valeur estimée tient compte de la longueur de la randonnée, du dénivelé et des éventuelles difficultés.



Dénivelé, exprimé en mètre. Pour chaque circuit, la valeur correspond au cumul des montées.



Distance, la valeur exprimée en kilomètre correspond à la longueur totale de l'itinéraire.

Le balisage

Direction	Sentier de pays et PR®	GRP®	GR®
Bonne direction	—	—	—
Tourner à gauche	↙	↙	↙
Tourner à droite	↘	↘	↘
Mauvaise direction	✗	✗	✗



GR®, GRP® et PR® sont des marques déposées par la Fédération Française de Randonnée Pédestre. Certains itinéraires ont été sélectionnés par la Fédération française de randonnée pédestre en fonction de critères de qualité. Ils sont labellisés PR®.

Recommandations

Météo 08 99 71 02 64 - **Appel d'urgence européen** 112

Parcourir les chemins du Béarn et du Pays Basque nécessite d'être vigilant et d'adopter un comportement respectueux, envers la nature, les hommes et les femmes qui font vivre ce territoire. Voici quelques conseils pour bien randonner.

Préservez-vous

- Ne partez pas sans le matériel nécessaire (chaussures et vêtements adaptés, gourde, casquette, crème solaire...).
- Sur les zones pastorales, gardez vos distances avec les troupeaux et les chiens.
- Evitez de partir seul; avant de partir, informez un tiers de votre itinéraire.
- Ne buvez pas l'eau des ruisseaux.

- Renseignez-vous sur la météo.
- Ne surestimez pas vos capacités.

Préservez la nature

- Munissez-vous d'un sac pour emporter vos déchets.
- Respectez la faune et la flore.
- Suivez les sentiers balisés.

Respectez les activités et les hommes

- Pensez à refermer les barrières.
- Évitez de partir en randonnée avec votre chien ou tenez-le en laisse.
- N'allumez pas de feux.
- Respectez les propriétés privées traversées par les itinéraires.

Votre avis sur nos sentiers

Les itinéraires que nous vous proposons ont fait l'objet de la plus grande attention. Vos impressions et observations sur l'état de nos chemins, nous intéressent et nous permettent de les maintenir en état. Nous vous invitons à faire part de vos remarques par le biais du dispositif Suricate (<http://sentinelles>).

Toute l'offre des sports de nature sur l'application mobile

Vallée d'Ossau Pyrénées