

Piste cyclable Saint Julien en Born / Contis Plage



Courant de Contis

La piste cyclable entre Contis et Saint Julien en Born passe à proximité du Courant de Contis. Si cette rivière était l'exutoire d'un étang existant encore jusqu'à la deuxième moitié du XIX^{ème} siècle, il déverse aujourd'hui les eaux du Vignac et du Courlis dans l'Atlantique. Le parcours du Courant, au même titre que celui du Courant d'huchet plus au Sud, a abrité et continue d'abriter une biodiversité foisonnante et de très beaux paysages. Traditionnellement sur ce courant, on pêchait l'anguille, et plus particulièrement l'anguille argentée. Il ne s'agit pas d'une espèce d'anguille particulière, mais bien d'un stade particulier de l'évolution de l'anguille : cela signifie qu'elle est prête à se reproduire. Pas une mince affaire quand on songe que les anguilles argentées descendent le courant et, histoire de voir du pays, vont jusqu'à la mer des Sargasses à quelques 7500 km, au large des côtes américaines, pour se reproduire et y mourir. Les larves, portées par le Gulf Stream, remontent alors sagement jusqu'aux rivages européens pour, un jour, refaire le voyage en sens inverse. De quoi se donner du cœur à l'ouvrage, la piste de Contis ne fait que 8 km...

Contis



Contis est une station balnéaire prisée pour son sable doux et ses dunes sauvages depuis bien longtemps. Les Hospitaliers de l'Ordre de Saint-Jean de Jérusalem, une organisation militaire au même titre que les Templiers, y installèrent une commanderie dès le XV^{ème} siècle, peut-être plus pour des raisons stratégiques que pour exposer leurs armures au soleil. Le phare de Contis est seul à dominer les flots sur toute la côte landaise. Construit en partie en garluche, une pierre riche en fer, il arbore une peinture en spirale de style « barber's pole » comme certains de ses pairs de l'autre côté de l'Atlantique. Il peut être visité et est aujourd'hui entièrement automatisé depuis 1999. Si l'embouchure du Courant de Contis ressemblait à l'origine à celle du Courant d'Huchet, la digue qui y fut construite il y a 70 ans en modifia le tracé durablement.



Phare de Contis



La digue de Contis il y a quelques années...

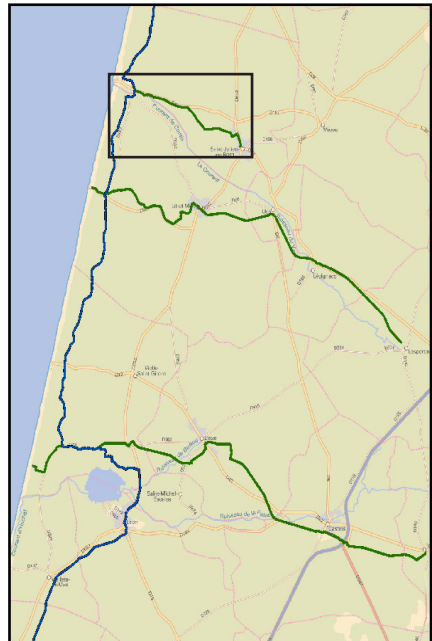
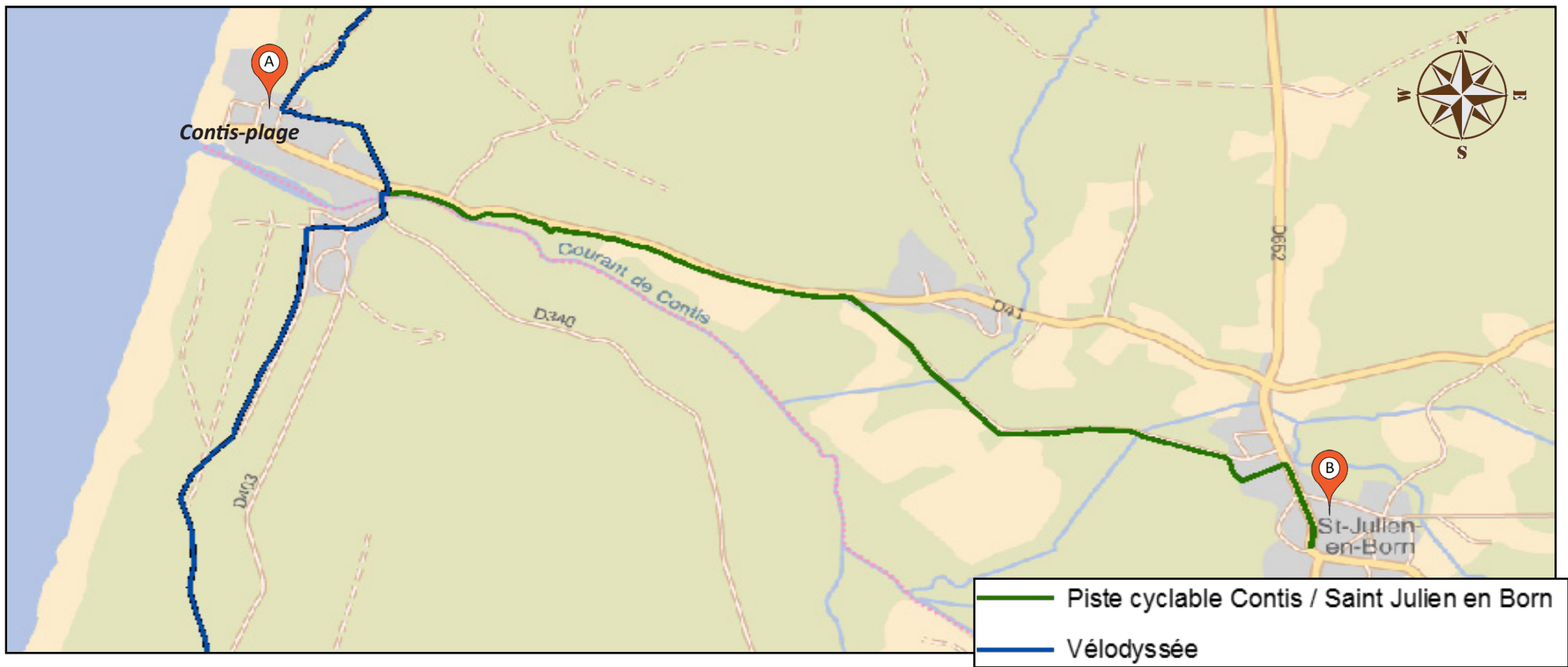


Hôtel de Ville de Saint Julien en Born

Saint Julien en Born



Située à la frontière entre les pays historiques du Born et du Marensin, la commune de Saint Julien en Born, s'étire d'ouest en est sur une quinzaine de kilomètres, depuis le quartier balnéaire de Contis jusqu'au cœur du bourg administratif. Bourg où vous trouverez, en toutes saisons, des commerces, pour se ravitailler et se restaurer. Un bon moyen de découvrir les spécificités culinaires locales dont le canard mais aussi l'asperge des Landes. Autrefois situé à proximité d'une zone marécageuse, assainie à la fin du XIX^{ème} siècle, Saint Julien en Born est aujourd'hui, de février à juin, acteur dans la production d'asperges des sables. Le climat océanique et le sol sablonneux dans lequel pousse l'asperge lui donne une saveur tendre et unique. Sa blancheur tient au fait que cette asperge ne voit brièvement la lumière du jour qu'entre le moment où elle est ramassée et celui où vous la mangez !



Les voies vertes de Côte Landes Nature :

Du Nord au Sud, les 3 Voies Vertes de Côte Landes Nature, “La piste cyclable Contis / Saint Julien en Born, celle du Cap de l’Homy et du Vignac, et “Lo Camin de Hé” sont chacune reliées à la Vélodyssée sur la côte océane. Une occasion de multiplier les itinéraires et de diversifier les paysages traversés au cours de vos journées de découverte !

Bureaux d’Information Touristique :

Lors de vos déplacements ou pour préparer ces derniers, vous pouvez contacter nos bureaux d’information touristique :



Léon
Place JB Courtiau
40550 LÉON
Tel. : 05 58 48 63 36



Lit-et-Mixe
23 rue de l’église
40170 LIT-ET-MIXE
Tel. : 05 58 42 72 47



Saint-Julien-en-Born
201 route des lacs
40170 ST-JULIEN-EN-BORN
Tel. : 05 58 42 89 80