

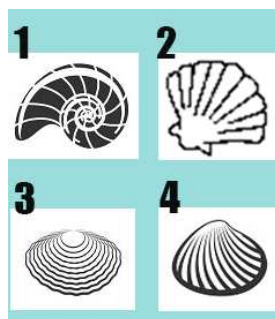
7 Allons voir le **prieuré**. A droite de l'église il y a une grande porte et un couloir comme sur l'image de la première page. Les grilles que tu vois ont été fabriquées par un grand maître ferronnier, **Blaise Charlut**. Par celle tout au bout tu arrives sur l'esplanade. Un vrai balcon sur la Garonne ! Sous l'escalier est gravée la **coquille Saint-Jacques**, emblème des **pèlerins de Saint-Jacques de Compostelle**.

Quel dessin lui correspond ? _____

Promène-toi dans le **cloître** puis sors par le second couloir vers le parking. Traverse-le et remonte dans la rue J. Renou, longe le **lycée** pour descendre à droite rue des Minières et emprunter l'escalier qui mène à la **Porte du Sault** (Sault vient de saltus en latin = saut : la rue qui saute la falaise).

8 C'est la dernière porte parmi les 4 que comptait la ville, c'est par celle-ci qu'arrivait le sel, un produit commun aujourd'hui mais très recherché en ce temps-là. D'après toi **à quoi servait le sel autrefois ?**

A saler les routes en hiver ou **B conserver la viande de porc**



Ton aventure avec Jean de la Réoule se termine ici.

Après avoir répondu à toutes les questions, reviens à l'Office de Tourisme afin de recevoir ta récompense !

Entre-deux-Mers Tourisme

Bureau de La Réole

52, rue André Bénac 33190 LA REOLE

Tél. 05 56 61 13 55 lareole@entredouxmers.com

www.entredouxmers.com

VILLES
& PAYS
D'ART &
D'HISTOIRE

SITES &
CITES
REMARQUABLES
FRANCE



ENTRE-DEUX-MERS
TOURISME

Sur les pistes de Robin



A LA REOLE

Avec Jean de La Réoule sur les traces de Cœur de Lion



Bienvenue à La Réole ville d'Art et d'histoire !
Jean de la Réoule le plus célèbre de ses habitants
t'accompagne à la découverte des secrets de sa ville

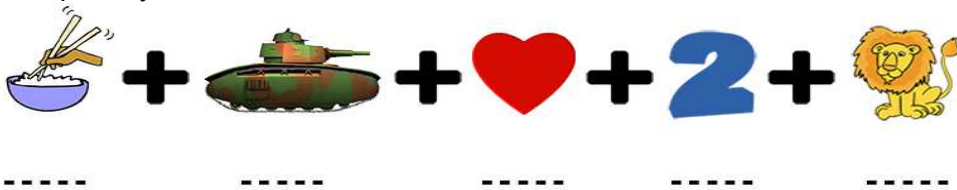


1 Je me nomme **Jean de La Réoule**, je suis un personnage très célèbre dans cette ville et serai ton guide. Mais avant tu dois me trouver, une **statuette** me représente, elle se situe à l'angle d'un immeuble, **place de la Libération**. Descend la rue Armand Caduc en sortant de l'Office de Tourisme. Je symbolise la résistance des Réolais lors des batailles pendant la Guerre de Cent Ans. **Mais sais-tu ce que représente mon costume ?** Entoure la bonne réponse.



- A** une tenue de Roi **B** une tenue de paysan
C une tenue de soldat **D** une tenue de troubadour

2 Remonte la rue Armand Caduc, plus haut à droite prend la direction « **Ancien Hôtel de ville** », à l'angle d'une maison du moyen âge, dite à pans de bois. Au bout de la **rue Peyseguin** la plus haute maison de la ville. Jean de La Reoule a oublié le nom du roi qui a fait construire cet hôtel de ville, pour l'y aider **résous le rébus**



Réponse : _____

3 Peux-tu dire à Jean de La Réoule, en étant bien attentif, **l'année de construction** de l'**hôtel de ville** ? Cherche une information autour de toi.

Réponse : _____ C'est l'un des tous premiers construits en France ! Beaucoup plus ancien que celui de Paris.

Contourne l'hôtel de ville par le bas en passant près du monument aux morts, puis dirige-toi vers les escaliers à la gauche de la pharmacie. Descend la **rue des Argentiers**. Puis à droite la **rue du Mulet** pour atteindre le **lavoir de la Marmory**.

4 Ce lieu était utilisé par des marbriers qui y prenaient l'eau pour scier le marbre, les chapeliers s'en servaient pour mouiller le feutre mais cela servait aussi à laver **A laver quoi ?** Entoure la bonne réponse

- A** le linge **B** les voitures **C** la vaisselle **D** les chevaux

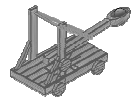
Sors du lavoir et prends à gauche. Tu arrives à un croisement, ce petit pont à gauche enjambe les **anciens fossés de la ville**. Prends en face **rue Jacques Terrible**. Utilise l'escalier en bois pour descendre au **jardin** qui est au pied du **rempart** et longe le chemin jusqu'au château. Devant toi se dresse l'imposant château de La Réole, le **Château des Quat' Sos**. En gascon, « quatre sœurs » pour les 4 tours qu'il possédait autrefois. C'est Louis VIII (8) roi de France qui a autorisé sa construction en 1224.

5 Je vais maintenant te transporter en 1324. Les Réolais avec les troupes du roi d'Angleterre sont retranchés derrière les murailles. Face à eux l'armée du roi de France les assiège. Les Anglais sont confiants car les Français ont déjà échoué 4 fois. Soudain des bruits effroyables retentissent ! Les Français viennent pour la première fois d'utiliser une nouvelle arme. Mais de quoi s'agit-il ? Entoure la bonne réponse

- A** de la dynamite **B** une bombarde



- C** un lance-pierre **D** une catapulte



6 Monte la côte de Pirly jusqu'à l'église Saint-Pierre. Entre les deux portails d'entrée de l'église vois-tu la **statue de Saint-Pierre** ?

Je me suis appuyé contre la statue et **2 pierres en sont tombées** ! Je jure que c'était un accident !

Peux-tu m'aider à les replacer avant que Monsieur le curé s'en aperçoive ? **Note les chiffres correspondants aux bonnes pierres dans les cases blanches de la statue**

