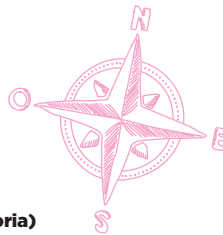




ERRAZA

URRUÑA

Xoldoko gaina



Distantzia 6,2 km	Desnibela 280 m	Iraupena 2h00	Tipologia Itzulia	Zedarriak PR seinaleak (horia)
-----------------------------	---------------------------	-------------------------	-----------------------------	--

Urruñatik (A63 autobideko 2. jalgebidea), hiri inguruko biribilgunean, Ibardingo lepora eta Azkainerako norabidean segitu (D4). 3,5 km urrunago, D4 eta D404 errepideen arteko elkargunean, eskuin itzuli Ibardingo lepoko errepide hertsia igotzeko. Lepoan, saltegien aldera eskuinera joan eta lehen aparkaleku handian ibilgailua utzi (eskuin).

GPS datuak: **UTM : 606552 - 4796046 Lat/Long : 43.30969/-1.68613**

Bere bentengatik eta igandeko beste erosketengatik famatua, Ibardingo lepoa itsasbazter atlantikorako ikuspegi ibilaldi erraz batzuen abiapuntua ere izaten da. Horietariko bat izaten da Xoldoko Gainako aintzirara joatea, familian errazki egin daitekeena. Igoeraren zati nagusia ibilaldiaren hastapean baita, abiadura motelean ibiltzea komeni da benta gorenera heltzeko, eta ondotik, Manddaleko patarren bidera. Ikuspegia jadanik aski zabala da eta kontenplaziozko atsedenaldiak hartzea gomitatzen zaitu. Zuhaitz arraxinduneko oihanaren artean, Xoldoko Gainako mendigune osoa ikus dezakezu, soro eta ibarxka itzaltsuen osaketa, pottokentzat egiazko paradisual Aintzirarako jaitzieraren tenorea da; han, ehunka urteko haritzen itzalpean atsedean hartzeko aukera izanen da. Itzultzeko bidea estatu-oihanetik iragaten da, ikuspegi gehiago eskaintzen ditu, zailtasunik sortu gabe.



1. ZATIA > Ibardingo lepotik Manddaleko harpearen bidegurutzera

UTM: 606552 - 4796046

Ibardingo lepoko aparkalekuaren hondoan (325 m), errepidera itzultzen den bide zati bat hartu ezker, jabetxe eta saltegien artean igo behar dena. Gorria bentan, ezker segitu mundruna zutean, saltegi goreneraino (Elizalde benta): hemen, bi bidexka utzi (GR10 barne) eta eskuin, bidexka laua segitu (antena). Xeila pasatu eta, parean segitu 50 m-tan, eta Y itxurako bidegurutzearan, ezkerreko bidea hautatu. Zut-zut igotzen da bi bihurgune marratzuz, itsasbazter atlantikorako ikuspegia eskainiz. Gorago, eskuinetik datorren oihanbideari kasurik ez egin, eta berriro ezkerretik agerian denari, pareko bide nagusian segitzeko.

2. ZATIA > Xoldoko Gainako aintzirarako jaitziera

UTM: 605390 - 4796242

Zuhaitz arraxindun landaren gorako bazterraren puntan, bidegurutze batera heldu (505 m), harpe baten sartzetik hurbil (zure ezkerrean kokatua): GR seinalatutako bidexka bertan utzi belarrean eskuin jaisteko, lerro zuzenean, oihanaren bazterretik (patar zuta). Behereko zatian, pagadi baten bazterretik ibili eta, beti oihan bazterreko bide nagusian, konkor bat eskuinaldetik saihestu. Ondotik, jaitziera argiagoa bilakatzen da eta bidegurutzerako bidera iristen da.



3. ZATIA > Aintzirako bidetik Oneaga lepora

UTM: 604701 - 4797040

T itxurako bidegurutzearan, haritz lodi baten azpian (270 m), eskuin hartu aintzira bazterreko bidea segitzeko, hostailen artean noiztenka agertzen dena. Aintziraren ekialdeko puntan (256 m), argigune zabalago batek hurbiltzeko bidea eskaintzen dizu. Atsedean hartu eta gero, bide onean segitu, T itxurako lehen bidegurutzera heltzen dena (haritz): ezker segitu bide nagusian.

4. ZATIA > Ibardingo lepora itzultzea ikuspegi zabaleko bidetik.

UTM: 605420 - 4797255

Oneaga lepoan (295 m), bide anitzeko elkargunea aurkitu: eskuin hartu doi bat igotzen den bide zabalean ibiltzeko. Aintzirarako ikuspegitik iragan. Hurrengo bidegurutzearan (315 m), haritz lodi baten oinean, zuzen segitu. Donibane Lohizuneko badiarako ikuspegi laster baten ondotik, eta Larrunen parean, ikuspegi zabalago baten ondotik, bideak, kasik zabalean, oihanak zeharkatzen ditu eta, urrunago, benten gibelaldeetara eta Ibardin lepora iristen da.



INTERESGUNEAK

❖ Hareharri gorriak (2,8 km)

Bideko arroken arrosa edo arno liga koloreak, alde estetikaz aparte, jatorriari buruzko galderak sortzen ditu. Trias garaia eratxikitako jalkitze-arrokak dira (250 - 215 Mu), lurzoru silizeoz osatuak. Duten kolore gorria, klima idor batean, konposatu herdoiltuen oxidazioetik dator.

UTM: 604863 - 4796973

❖ Xoldoko Gainako aintzira (3,5 km)

Hegi horretatik urtegia ez baldin bada ageri ere, hortxe dugu ur atxikipen aintzira bat, Pirinioetako lehen erreken bilketa arroaren konfluentzian.

UTM: 605390 - 4796242

❖ Haritz lepatuak (4 km)

Oneaga lepoan, haritz baten itzalpean atsedean har dezakezu. Itxura misteriozuzko zuhaitzak: hantura bitxiak eta adar asko, enbor lodi baten gainean.

Tokiko jendetza-belaunaldiek egindako mozte errepikatuen eta egur kentzeen ondorioz dute itxura hori.

UTM: 605447 - 4797248

EKIPAMENDUAK ETA ZERBITZUAK

Ibardingo lepoko bentak, saltegiak eta jabetxeak

UTM: 606552 - 4796046



Ibilbideen erabilbidea

ZAILTASUN MAILEN ADIERAZLEAK

Oinezkoen mendi ibilbideak zailtasunaren arabera sailkatuak dira zirkuitu bakoitzaren fitxa praktikoan.

Gisa horretan, Oinezko Ibilaldien Frantziako Federazioaren gomendioak jarraitzen ditugu.

Oso erraza: 2 oren baino guttiagoko ibilaldia.

Familian egiteko arras egokia, bide ongi markatuetan.

Erraza: 3 oren baino guttiagoko ibilaldia.

Familian egin daiteke. Bidexka batzuetan pasagune zailxeagoetan pasatuz.

Ertaina: 4 oren baino guttiagoko ibilaldia. Ibilbideko ohitura duten ibiltarientzat. Batzutan kirol mailako lekuetan edo desnibela duten maldetan.

Zaila: 4 oren baino gehiagoko ibilaldia. Ohitura duten ibiltari

kirolarientzat. Ibilbidea luzea edota zaila da (desnibelatua, pasagune korapilatsuak).

MENDI BIZIKLETAZKO IBILALDIAK:

Oso erraza: bide zabala eta gurpiletarako egokia; 300 m baino guttiagoko desnibela.

Erraza: gurpiletarako nahiko egokia den bidexka; 300m baino guttiagoko desnibela.

Ertaina: bidexka teknikoak, 800 m baino guttiagoko desnibela.

Zaila: bidexka oso zaila, 300 eta 800 m arteko desnibela.

DESNIBELA

Fitxetan agertzen den desnibela, igoera guzieren gehiketa da.

IBILALDIAREN IRAUPENA

Zirkuitu bakoitzarentzat emana den iraupena gutxi gorabeherakoa da.

Kontuan hartzen ditu ibilbidearen luzetasuna, desnibela

eta izan litezkeen zailtasunak. Ibilaldi denbora geldialdirik gabe kalkulatu da.

PR® LABELIZATUAK DIREN IBILBIDEAK

Label horren bitartez, Oinezko Ibilaldien Frantziako Federazioak onesten du oinezko ibilbide andana bat, kalitate irizpideen arabera. Hautua egiten da, plazer irizpideen, irizpide teknikoan, turismo eta ingurumen irizpideen arabera (informazio gehiagorako: www.ffrandonnee.fr)

GPS DATUAK

Abiapuntuaren datua, latitude/longitudetan ematen da, zure ibilgailuaren GPSan sar dezazun. Gainerako datuak (ibilbidearen geldiguneak) UTM datuetan emanak dira. Hona erreferentzia zko formatua: WGS 84 - UTM 30T

Jokamolde egokiak mendi ibilaldietan

Ipar Euskal Herriko bidexketan ibili nahi bada, natura errespetatzen duen jokamoldea izan behar da, baina baita lurralde hori biziartzaren duten emazte eta gizonak errespetatzen dituen jokamoldea ere. Horretarako, garrantzitsua da arau batzuk errespetatzea.

Abiatu aitzin, presta zaitez

- Ez zaitezela abia beharrezkoa den materialik gabe (mapa, ura, jantzi egokiak, etab.).
- Ez zaitezela bakarrik abia edo, hala eginez gero, hurbileko bati edo herriko etxeari jakitera emazioz (zenbait lekutan telefono sarrerik ez da eta ezin atzemana bilaka zaitezke).
- Erreketako ura ez ezazula edan eta ez zaitezela honetan baina.
- Eguraldiari buruz informa zaitez, erabat alda daiteke. Jakinean izan zaitez garai hauetaz: lur-erretze, ihizi, oihan-lanetako eta abar.

Natura zain ezazu

- Zakua har ezazu zure hondakinak eramateko.
- Abereak urrunetik eta isilik beha itzazu.
- Basalorerik, baiarik edota onddorik ez ezazula bil baimenik gabe.
- Lekuan emana den seinaletika errespetatu ezazu eta zaude bidexka zedarrituetan.

Laborantza eta artzaintza aktibitateak errespetatu itzazu

- Autoan ibil zaitez emeki abere taldeetatik hurbiltzean.
- Autoa aparka ezazu horretarako antolatutako diren lekuetan, zirkulazioa ez trabatzeko
- Ez zaitezela ibiltzera joan zure zakurrarekin, bestela, loturik atxik ezazu.
- Xeilak hets itzazu, handik pasa ondoan.
- Ibilbideen gaindi dauden jabego pribatuak errespetatu itzazu.
- Libre diren animalengandik urrun egon zaitez eta ez itzazula bazka.
- Ez ezazula surik eta barbakoarik pitz.
- Kanpa ezazu baimenduak diren guneeetan bakarrik.

Zure hondakinen kudeaketa

Zure ibilaldietan, hondakinak zure bizkar-zakuan atxiki itzazu. Etxerat heltzerakoan, hondakinak bereiz itzazu eta bigarren bizi bat ukan dezakete!

ZEDARRITATZE ITUNA

Hemen aurkezten dizkizugun bidexkak oinezkoen ibilbideak dira (PR®) eta horiz markatuak dira. Halarik ere, bide zati batzuk ibilbide luzeekin (GR) batera litezke; eta kasu horietan, marka zuri-gorri jarraitu beharko zaizkie. Ibilbide fitxetan zehaztuko zaizu hori.

	PR® TOKIKO BIDEXKA	GRP® PAYS TOKIKO IBILBIDE LUZEA	GR® IBILBIDE LUZEA	VTT BIDEXKA
Norabide ona	—	—	—	▲
Itzul ezker	└┐	└┐	└┐	◀
Itzul eskuin	┐└	┐└	┐└	▶
Norabide okerra	✕	✕	✕	✕

ZENBAKI BALIAGARRIAK

- Météo France:
08 99 71 02 64 edo 32 50
edo www.meteofrance.fr

- Sokorriak: Larrialdietarako zenbakiak: 112 - SAMU 15 - SUHILTZAILEAK 18



ZURE IRITZIA GURE BIDEKKEI BURUZ

Proposatzen dizkizugun ibilbideak arreta handiz landu ditugu. Zure irudipenak eta oharrek gure bidexken egoerari buruz interesatzen gaituzte, eta bidexkak egoera onean atxikitzeko aukera ematen digute. Gonbidatzen zaitugu edozein arazo edo ohar baliagarriak jakinaraztera: sentinelles.sportdenature.gov.fr

HELBIDE BALIAGARRIAK

Euskal Elkargoko Turismo Bulegoa
Turismoko Harrera bulegoak:

- EZPELETA, karrika nagusia
+33(0)5 59 93 95 02

- SENPERE, pilota plaza karrika
+33(0)5 59 54 11 69

- AINHOA, karrika nagusia
+33(0)5 59 29 93 99

- SARA, Herriko Etxea
+33(0)5 59 54 20 14

- AZKAIN, Olhetako bidea
+33(0)5 59 54 00 84

- URRUNA, René Soubelet plaza
+33(0)5 59 54 60 80

Kanboko Turismo Bulegoa

Avenue de la mairie
+33(0)5 59 29 70 25

PROFESIONALAK

Brebetadun profesional eta animatzaile anitzek laguntzen zaituzte ezagutuak diren bidexketatik kanpo. Haien zerbitzuetaz gozatzeko, harremanetan jar zaitez Euskal Elkargoko Turismo Bulegoaren turismoko harrera bulegoekin.